

SOQUETE DE BASE E27 EM BAQUELITE SEIMI- ROSCADO COM NIPLE METÁLICO M10X1

Soquetes de base E27 para lâmpadas incandescentes, fluorescentes compactas integradas, halógenas e LampLEDs.

CARACTERÍSTICAS ESPECIAIS:

Códigos : **ADT/VB7350(SEMI-ROSCADO/BRANCO)**

Soquete de base E27

- Corrente e tensão máx. admissível:4A/250V
- Material: corpo semi-roscado em baquelite e niple metálico M10x1
- Contato: latão e mola em inox
- Temperatura máxima : T190°C
- Diâmetro: 38mm (padrão EUROPEU)



CARACTERÍSTICAS ESPECIAIS:

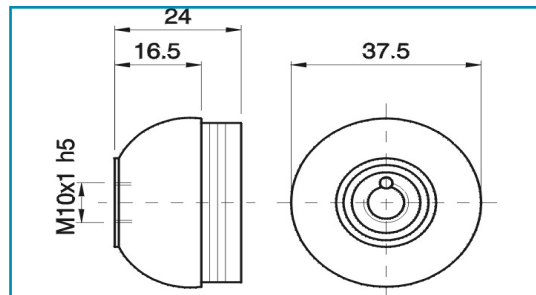
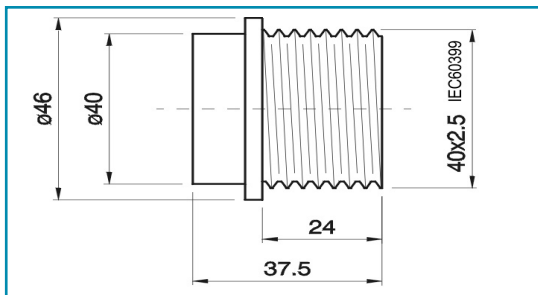
Códigos : **ADT/D7350(SEMI-ROSCADO/PRETO)**

Soquete de base E27

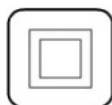
- Corrente e tensão máx. admissível:4A/250V
- Material: corpo semi-roscado em baquelite e niple metálico M10x1
- Contato: latão e mola em inox
- Temperatura máxima : T190°C
- Diâmetro: 38mm (padrão EUROPEU)



DESENHOS TÉCNICOS:



CARACTERÍSTICAS DO PRODUTO:



CERTIFICAÇÕES:



NOTA:

Acessórios: Anel tipo tulipa em baquelite ADT/001413(branco)

Anel tipo tulipa em baquelite ADT/001412 (preto)

Atendimento ao cliente:

e-mail:sac@lucchi.com.br / fone: 11 3704.3740

