

Catálogo de produtos

**Soluções e lentes para
iluminação pública, industrial
e esportiva**

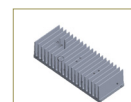


Iluminando
possibilidades

SOLUÇÕES E LENTES PARA ILUMINAÇÃO PÚBLICA, INDUSTRIAL E ESPORTIVA

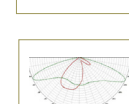
ÍNDICE

- SOLUÇÃO-MÓDULO PCB 12 LEDS SMD, DISSIPADOR, LENTES, GASKET, PRENSA CABO E DRIVERPág A-1
- MÓDULOS PCB COM 12 LEDS SMD 50 X 50 - TM/128935__OAN.....Pág A-2
- DISSIPADOR RETANGULAR PARA MÓDULO PCB COM 12 LEDS SMD 50 X 50 - BR/1050-72.....Pág A-3
- LENTES 6 X 2 EM PMMA E VEDAÇÃO (GASKET).....Pág A-4
- PRENSA CABO METÁLICO - ROSCA PG.....Pág A-4
- FONTE DE CORRENTE - 40W - 350÷ 1200mA (220 -240V) IP67 - LF/GOE040YE1200H.....Pág A-5
- LENTE 6 X 2 EM PMMA IP TIPO II MÉDIA - KT/PLL12900428.....Pág B-1
- LENTE 6 X 2 EM PMMA IP TIPO II MÉDIA (ROTOSSIMÉTRICA) - KT/PLL121923.....Pág B-2
- LENTE 6 X 2 EM PMMA 60° - KT/PLL120001.....Pág B-3
- LENTE 6 X 2 EM PMMA 90° - KT/PLL120002.....Pág B-4
- LENTE 6 X 2 EM PMMA 120° - KT/PLL120003.....Pág B-5
- VEDAÇÃO EM SILICONE PARA LENTE 6 X2 - KT/KGAS12.....Pág B-6
- LENTE 6 X 4 EM PC 30° - KT/PLL2248WI.....Pág C-1
- LENTE 6 X 4 EM PC 60° - KT/PLL2248EW.....Pág C-2



ÍNDICE

•	LENTE 6 X 4 EM PC 90° - KT/PLL2248UW.....	Pág C-3
•	LENTE 6 X 4 EM PC 35° X 75° - KT/PLL2248EL.....	Pág C-4
•	LENTE 6 X 4 EM PC TIPO II MED CUT-OFF - KT/PLL2248AS180.....	Pág C-5
•	VEDAÇÃO EM SILICONE PARA LENTE 6 X4- KT/KGAS2248.....	Pág C-6
•	LENTE (50 x 50) 2 x 2 PMMA IP TIPO II MEDIA - KT/KNAC0428ASM.....	Pág D-1
•	LENTE PARA COB EM SILICONE REDONDA 60° - KT/PLL2056SR77.....	Pág D-2
•	LENTE PARA COB EM SILICONE REDONDA 90° - KT/PLL2056SR88.....	Pág D-3
•	ANEL DE FIXAÇÃO PARA LENTE SILUICONE - KT/KEL2056.....	Pág D-4
•	ANEXO 1 - CURVA DE DISTRIBUIÇÃO LUMINOSA - LENTE PARA LED SMD.....	Pág D-5



SOLUÇÃO INDUSTRIAL
MÓDULO PCB COM 12 LEDS SMD, DISSIPADOR,
LENTES, GASKET, PRENSA CABO E DRIVER



Crédito: Ivan Traimak
Adobe Stock: 481568126

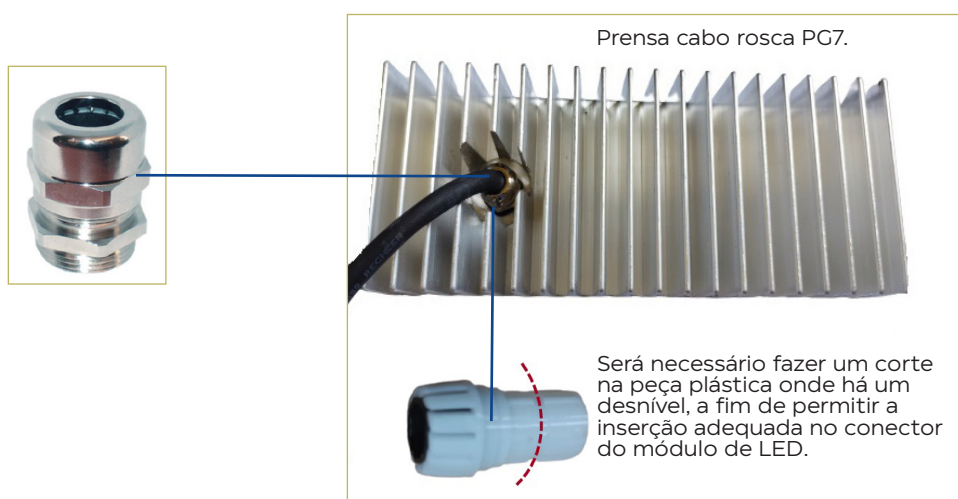
SOLUÇÃO -MÓDULO PCB COM 12 LEDS SMD, DISSIPADOR, LENTES, GASKET, PRENSA CABO E DRIVER

CARACTERÍSTICAS ESPECIAIS

Sugestão de solução para iluminação pública , industrial e esportiva com os seguintes componentes:

1. Módulo PCB com 12 LEDs SMD 50 x 50 - Código: TM/128935/750AN;
2. Dissipador em alumínio - Código: BR/1050-72
3. Lentes em PMMA transparente: Códigos: KT/PLL12900428; KT/PLL121923; KT/PLL120001 e KT/PLL120002;
4. Gasket em VMQ (borracha de silicone) transparente - Código KT/KGAS12
5. Prensa cabo em latão niquelado - Código PR/485;
6. Fonte de alimentação em corrente constante - Código LF/GOE040YE1200H;

MONTAGEM DA SOLUÇÃO



NOTA:

1. Fornecemos todos os componentes individualmente;
2. A Lucchi não executa e não se responsabiliza pela montagem e/ou garantia da estanqueidade da solução;
3. Acima segue sugestão de montagem, com a proposição de um driver e um módulo. outras formas são possíveis, como a montagem de múltiplos módulos por drive, desde que esse último seja dimensionado adequadamente;
4. Os parafusos não são fornecidos pela LUCCHI.

MÓDULOS PCB COM 12 LEDS SMD 50 X 50 - TM/128935/_OAN - IP20

CARACTERÍSTICAS ESPECIAIS

- PCB com 12 LEDs SMD 50x50;
- Potência: 37W (máx: 67,6W);
- Corrente nominal de alimentação : 1.050mA (máx: 1.760mA);
- Temperatura ambiente de operação: -40...+55° C (somente para Tc ≤ 85° C);
- Temperatura máxima do módulo Tc : 85° C;
- Vida útil: L80B20 superior a 100.000h (Tc = 65° C);
- Conexão elétrica através de conector com saída para a parte posterior do PCB;
- Compatibilidade total com as lentes KT/PLL12900428; KT/PLL121923; KT/PLL120001 e KT/PLL120002;
- Nota: Grau de proteção IP66 quando utilizadas com vedação modelo KT/KGAS12 (vedação vendida separadamente)

APLICAÇÕES

- Módulos de alto desempenho, ideal para aplicações de extrema precisão;
- Iluminação externa, pública, industrial e esportiva;

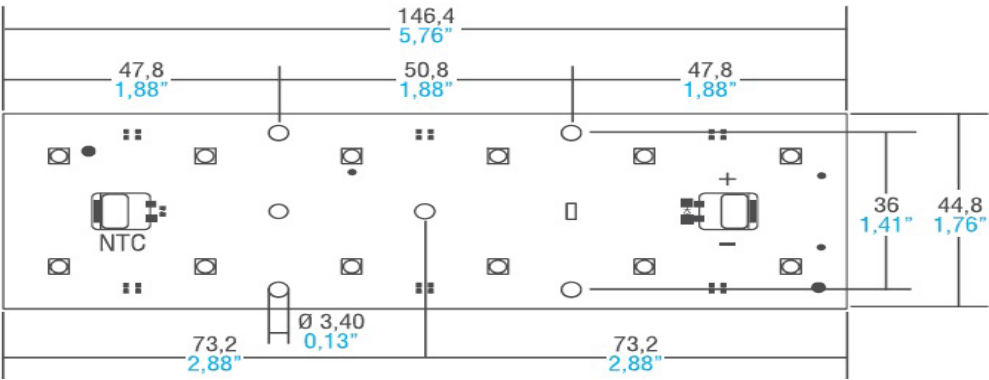
FOTO DO PRODUTO



CARACTERÍSTICAS TÉCNICAS

CÓDIGO	POTÊNCIA (W)	TENSÃO DE ENTRADA (Vdc)	CORRENTE (mA)	TEMP. DE COR (K)	IRC	FLUXO LUMINOSO ÚTIL Tc 65° (lm)	EFICÁCIA Tc 65° C (lm/W)
TM/128935/750AN	37	32,8 a 35,4	1.050 mA	5.000	>70	6.280 lm	170
TM/128935/830AN	37		1.050 mA	3.000	>80	5.541 lm	150

DESENHO TÉCNICO



DETALHE TÉCNICO



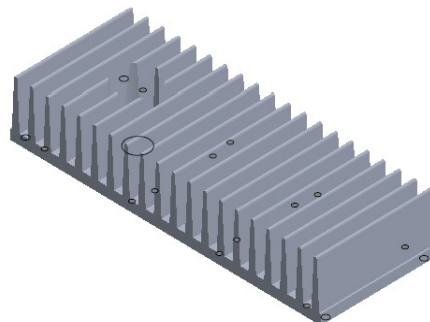
Inserção ou remoção do cabo pressionando levemente o push-button.
Cabo : 0,34 - 0,75mm²
Comprimento do cabo a ser desencapado: 7,25 +/-0,75mm

DISSIPADOR RETANGULAR PARA MÓDULO PCB COM 12 LEDS SMD 50 X 50 - BR/1050-72

CARACTERÍSTICAS ESPECIAIS

- Código: BR/1050-72
- Alumínio natural aletado
- Compatibilidade total com as lentes KT/PLL12900428; KT/PLL121923; KT/PLL120001 e KT/PLL120002;

FOTO DO PRODUTO



APLICAÇÕES

- Montagem com os módulos PCB com 12 LEDs.
- Uso em iluminação externa, pública, industrial e esportiva;

DESENHO TÉCNICO

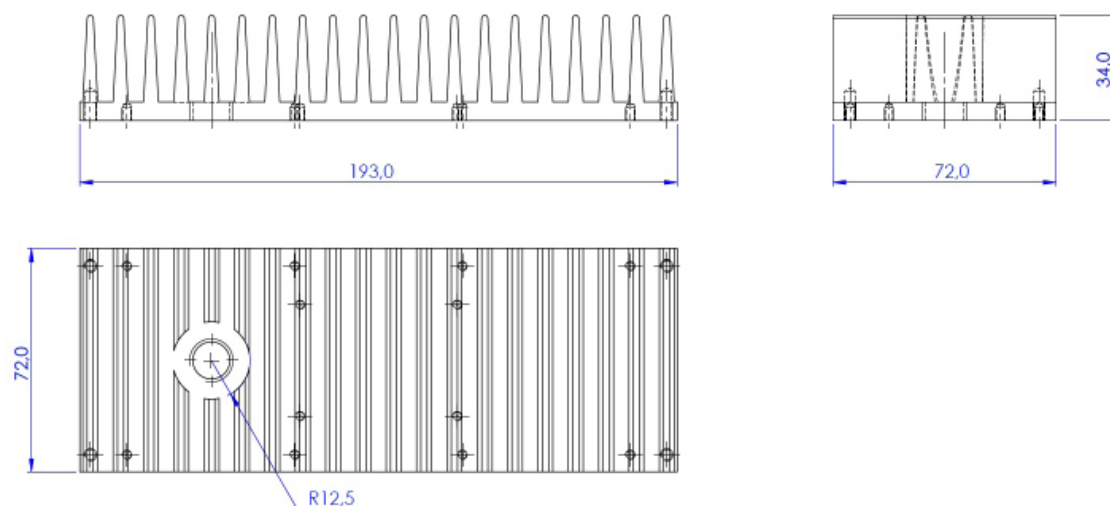
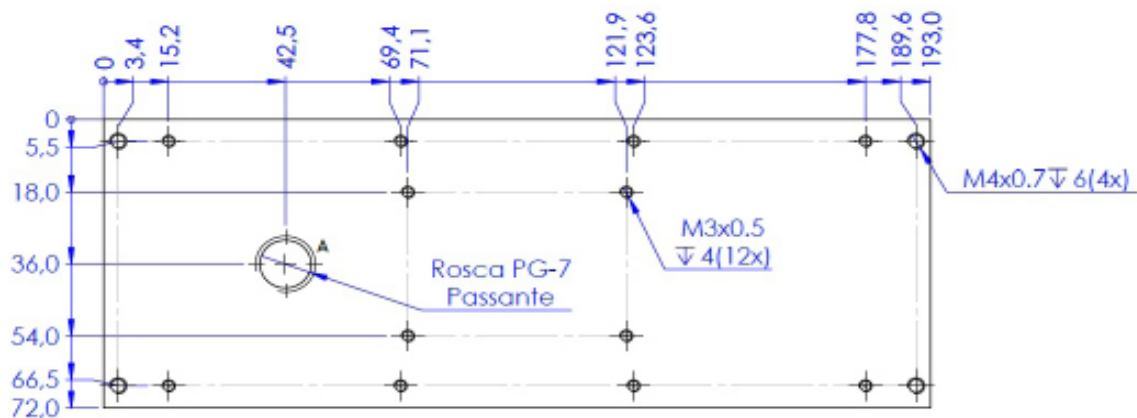


Tabela de tolerâncias em mm segundo norma **NBR ISO 2768** (DIM 71 65)

Classe de tolerância	De 0,5 a 3	De 3 a 6	De 6 a 30	De 30 a 120	De 120 a 400	De 400 a 1000	De 1000 a 2000	De 2000 a 4000
F (fina)	±0,05	±0,06	±0,1	±0,15	±0,2	±0,3	±0,5	
M (média)	±0,1	±0,1	±0,2	±0,3	±0,5	±0,8	±1,2	±2,0
G (grossa)	±0,15	±0,2	±0,3	±0,5	±1,2	±2,0	±3,0	±4,0



LENTE 6 X 2 EM PMMA E VEDAÇÃO (GASKET)

CARACTERÍSTICAS ESPECIAIS

Códigos: KT/PLL1200428; KT/PLL121923; KT/PLL120001, KT/PL120002 e KT/PL120003;

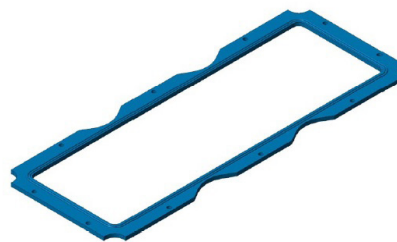
- Sistemas ópticos com 12 lentes compatível com o módulo TM/128935/___0AN ;
- Material: PMMA (polimetilmetacrilato) transparente;
- Para Módulo PCB 12 LEDS SMD 5050;

FOTOS DOS PRODUTOS



Código: KT/KGAS12

- Material: VMQ (borracha de silicone) transparente;
- Dimensões da vedação : 165,2mm x 63,2mm x 2,59mm;
- Grau de proteção IP66 quando utilizadas com vedação modelo KT/KGAS12;



APLICAÇÕES

- Montagem de luminária para uso na iluminação pública e esportiva;

CARACTERÍSTICAS TÉCNICAS

Códigos	Largura total da metade máxima (FWHM)	Abertura a 50% da Intensidade luminosa	Abertura a 10% da Intensidade luminosa	Distância da lente	Dimensões
KT/PLL1200428	TIPO II MEDIUM	80 ° x 145 °	110 ° x 155 °	25,40 mm	172,96 x 71,36 x 10,02 mm
KT/PLL121923	TIPO II	155 ° x 80 °	160 ° x 120 °		173 x 71,40 x 8,41 mm
KT/PLL120001	~ 60 °	~ 60 °	~ 160 °		173 x 71,40 x 11,52 mm
KT/PLL120002	~ 90 °	~ 85 °	~ 165 °		173 x 71,40 x 11,59 mm
KT/PLL120003	~ 120 °	~ 130 °	~ 165 °		173 x 71,40 x 8,41 mm

PRENSA CABO METÁLICO - ROSCA PG

CARACTERÍSTICAS ESPECIAIS

Códigos: PR/485

- Prensa cabo metálico PG7 + CPO (3-6.5mm²) para uso no dissipador modelo BR/1050-72
- Material: Latão niquelado
- Rosca PG;
- Grau de Proteção IP68 / 5 Bar;
- Temperatura: -20°C a 100°C;
- Pico de temperatura: até 150°C;

FOTOS DOS PRODUTOS



NOTA:

- 1) Inserto produzido com resina plástica auto-extinguível onde apenas o cabo é prensado;
- 2) Será necessário fazer um corte na peça plástica auto-extinguível onde há um desnível, a fim de permitir a inserção adequada no conector do módulo de LED;

FONTE DE CORRENTE CONSTANTE - LF/GOE040YE1200H - 40W - 350÷1200mA (220-240V) IP67

CARACTERÍSTICAS ESPECIAIS

- Potência máxima: 40W;
- Corrente de saída: 350 ÷ 1.200mA;
- tensão de alimentação: 220-240V;
- Corrente de saída ajustável através de potenciômetro na lateral do driver;
- Driver com configuração de fábrica ajustado com corrente em 740mA (+/-3%);
- Ripple de corrente de saída: 5%;
- Eficiência máx.(η) : 89% (230Vac);
- THD: $\leq 15\%$ (230Vac);
- Classe de proteção: I e II;
- Grau de proteção: IP67;
- Invólucro : Caixa metálica;
- Uso em ambiente interno e externo;
- Proteção contra surto de tensão: L-N 6KV, L/N-GND 10KV;
- Proteções: contra curto circuitos e contra sobrecargas;
- Certificação: ENEC, CE, CB, RCM, SAA, CCC

NORMAS DE REFERÊNCIA

EN 61347-2-13: 2014/A1: 2017, EN 61347-1: 2015, EN 62384: 2016 ; IEC 61347-1: 2015, IEC 61347-2-3: 2014, IEC 61347-2-13: 2014, GB19510.1-2009, GB19510.14-2009;

FOTO DO PRODUTO

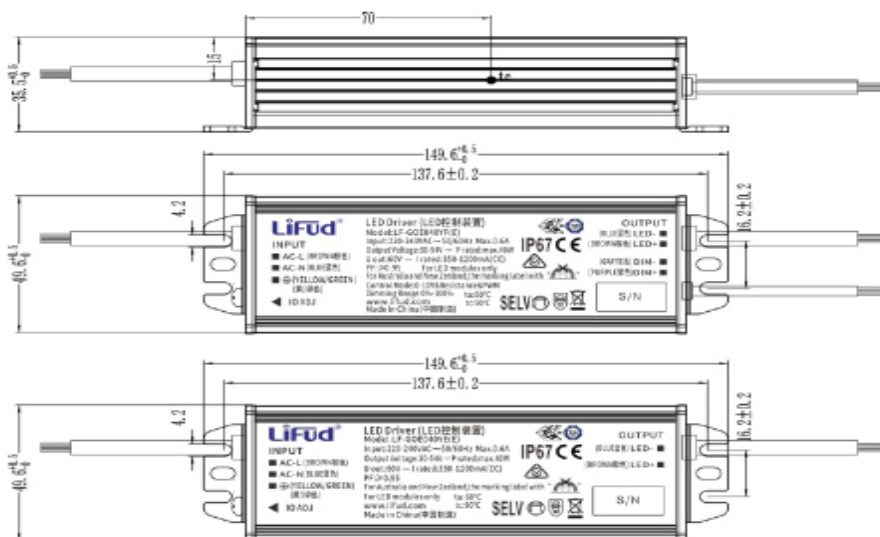


CARACTERÍSTICAS TÉCNICAS

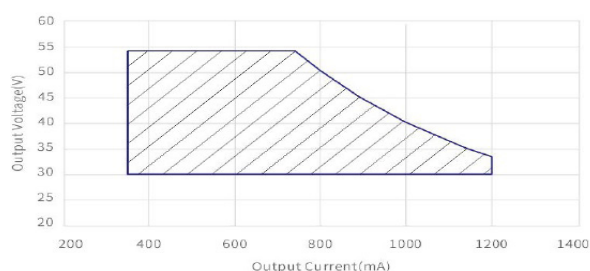
CÓDIGO	POTÊNCIA (W)	TENSÃO (VDC)	CORRENTE DE PARTIDA (A)	Ta ° C	Tc ° C	FATOR DE POTÊNCIA (λ)
LF/GOE040YE1200H	40	30÷ 54	$\leq 80A @ 700uS$ (230Vac)	-40 ~+ 60°C	$\leq 80^\circ$	$\geq 0,95(230Vac)$

us = microssegundos

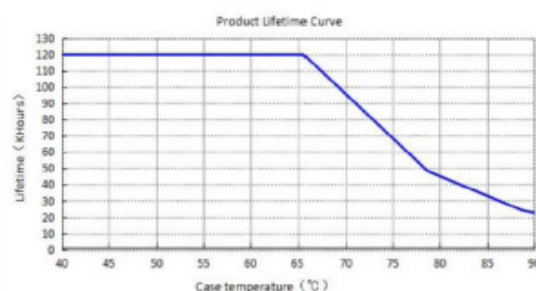
DESENHO TÉCNICO



ÁREA DE TRABALHO: CORRENTE DE SAÍDA X TENSÃO DE SAÍDA CURVA DE VIDA ÚTIL



A-5



LENTES 6 X 2 PARA LED SMD 50 X 50



Crédito: Disterheft
Adobe stock: 522402617

CARACTERÍSTICAS ESPECIAIS

Código: KT/PLL12900428

- Sistema óptico com 12 lentes compatível com o módulo TM/128935/_OAN ;
- Material: PMMA (polimetil-metacrilato) transparente;
- Para LED SMD 5050;
- Dimensões: 173,00mm x 71,40mm x 10,02 mm ;
- Distância da lente: 25,40 mm;
- Abertura a 50% da intensidade luminosa máx: ~ 80 ° x 145 °;
- Abertura a 10% da intensidade luminosa máx.: ~ 110 ° x 155 °;
- Os pontos de luz aqui representados referem-se a testes realizados com LEDs de tamanho 5x5mm e ~ 510lm @ LED;
- Grau de proteção IP66 quando utilizadas com vedação modelo KT/KGAS12 (Gasket vendido separadamente);

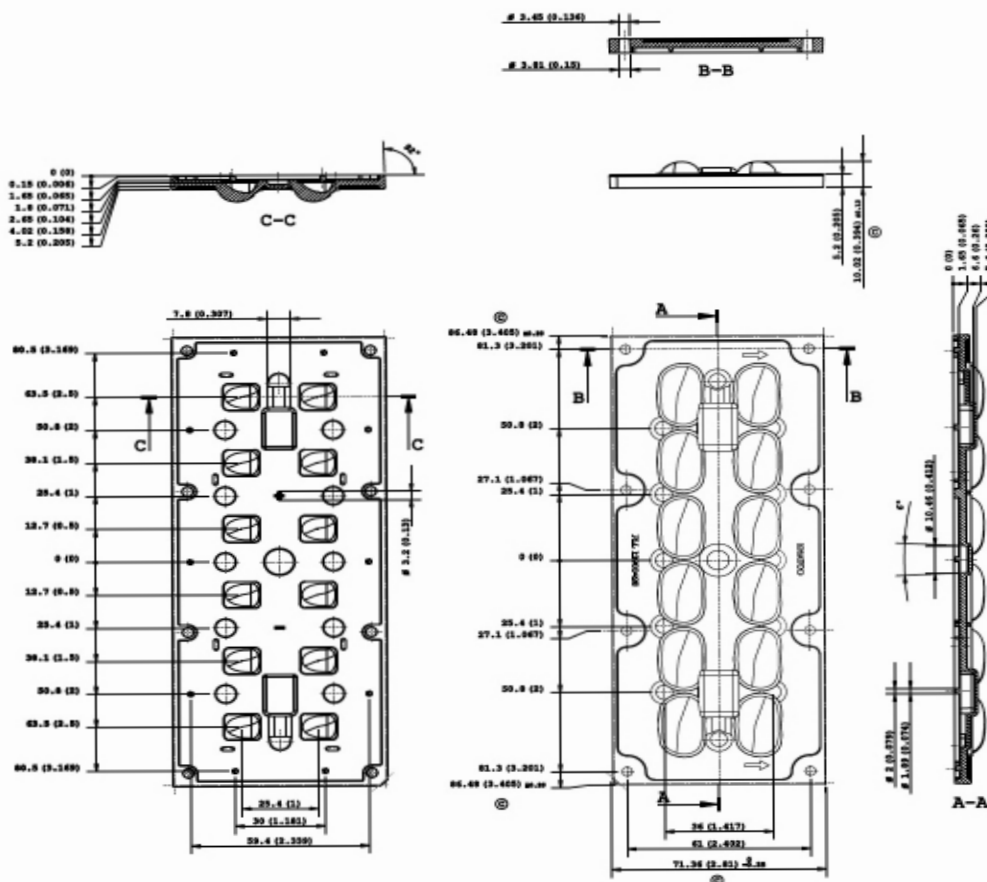
APLICAÇÃO:

- Iluminação pública;

FOTO DO PRODUTO



DESENHO TÉCNICO



NOTA

- CDL - curva de distribuição luminosa - vide ANEXO 1

LENTE 6 X 2 EM PMMA IP TIPO II MEDIA (ROTOSSIMÉTRICA)- KT/PLL121923

CARACTERÍSTICAS ESPECIAIS

Código: KT/PLL121923

- Sistema óptico com 12 lentes compatível com o módulo TM/128935/_OAN ;
- Material: PMMA (polimetil-metacrilato) transparente;
- Para LED SMD 5050;
- Dimensões: 173,00mm x 71,40mm x 10,02 mm ;
- Distância da lente: 25,40 mm;
- Abertura a 50% da intensidade luminosa máx.:
~ 155 ° x 80 °
- Abertura a 10% da intensidade luminosa máx.:
~ 160 ° x 120 °
- Os pontos de luz aqui representados referem-se a testes realizados com LEDs de tamanho 5x5mm e ~ 510lm @ LED;
- Grau de proteção IP66 quando utilizadas com vedação modelo KT/KGAS12 (Gasket vendido separadamente);

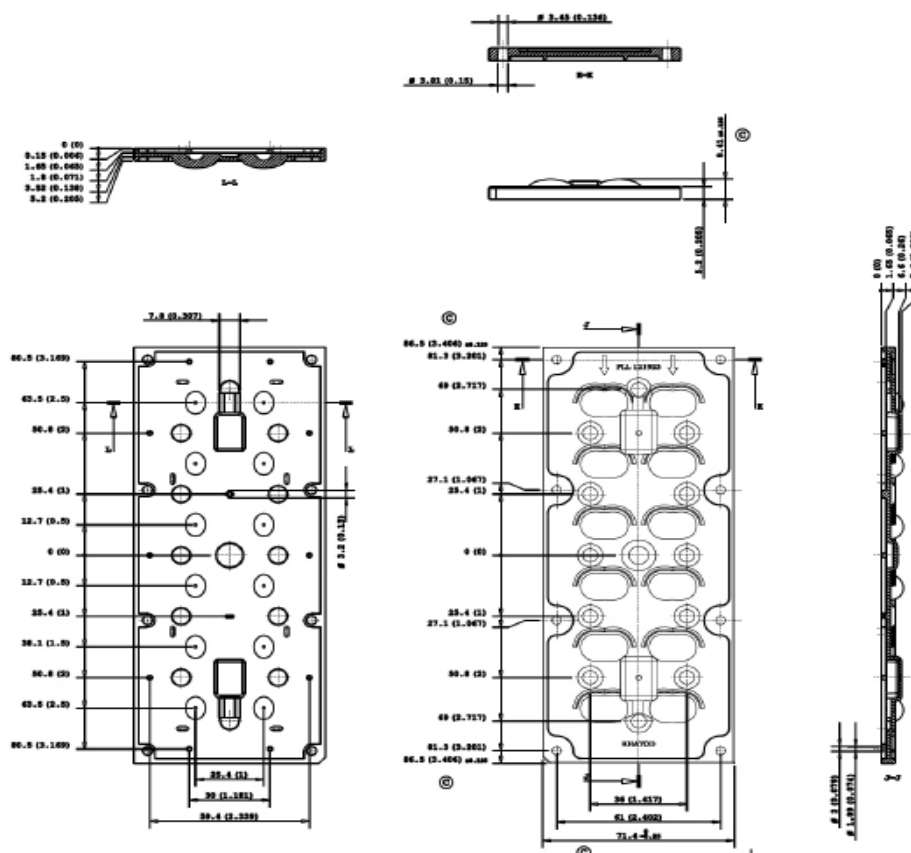
APLICAÇÃO:

- Iluminação pública;

FOTO DO PRODUTO



DESENHO TÉCNICO



NOTA

- CDL - curva de distribuição luminosa - vide ANEXO 1

CARACTERÍSTICAS ESPECIAIS

Código: KT/PLL120001

- Sistema óptico com 12 lentes compatível com o módulo TM/128935/_0AN ;
- Material: PMMA (polimetilmetacrilato) transparente;
- Para LED SMD 5050;
- Dimensões: 173,00mm x 71,40mm x 11,59mm;
- Distância da lente: 25,40 mm;
- Abertura a 50% da intensidade luminosa máx: ~ 60 °;
- Abertura a 10% da intensidade luminosa máx.: ~ 160 °;
- Grau de proteção IP66 quando utilizadas com vedação modelo KT/KGAS12 (Gasket vendido separadamente);

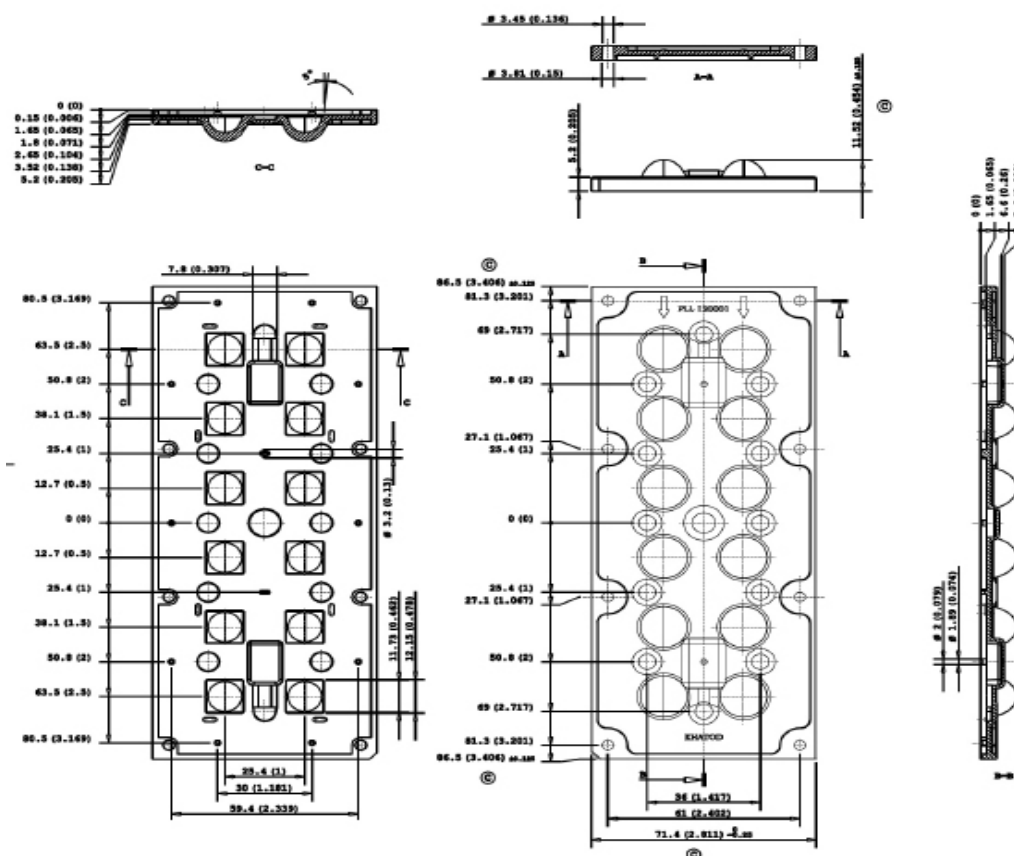
APLICAÇÃO:

- Iluminação industrial e esportiva;

FOTO DO PRODUTO



DESENHO TÉCNICO



NOTA

- CDL - curva de distribuição luminosa - vide ANEXO 1

CARACTERÍSTICAS ESPECIAIS

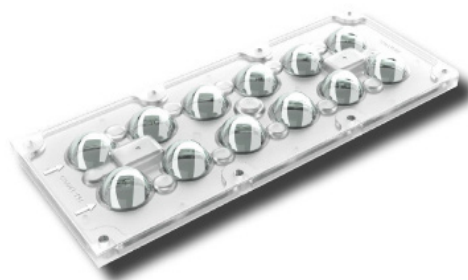
Código: KT/PLL120002

- Sistema óptico com 12 lentes compatível com o módulo TM/128935/_OAN ;
- Material: PMMA (polimetil-metacrilato) transparente;
- Para LED SMD 5050;
- Dimensões: 173,00mm x 71,40mm x 11,79mm
- Distância da lente: 25,40 mm
- Abertura a 50% da intensidade luminosa máx.: ~85 °;
- Abertura a 10% da intensidade luminosa máx.: ~165 °;
- Grau de proteção IP66 quando utilizadas com vedação modelo KT/KGAS12 (Gasket vendido separadamente);

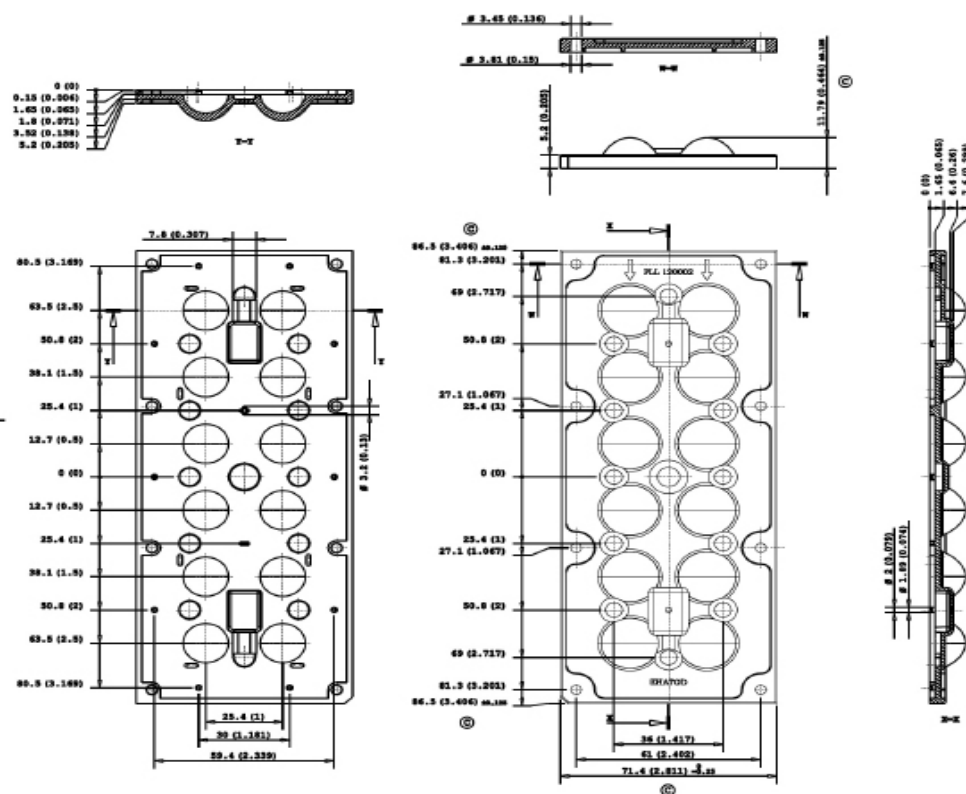
APLICAÇÃO:

- Iluminação Industrial e esportiva;

FOTO DO PRODUTO



DESENHO TÉCNICO



NOTA

- CDL - curva de distribuição luminosa - vide ANEXO 1

LENTE 6 X 2 EM PMMA 120° - KT/PLL120003

CARACTERÍSTICAS ESPECIAIS

Código: KT/PLL120003

- Sistema óptico com 12 lentes compatível com o módulo TM/128935/_OAN ;
- Material: PMMA (polimetil-metacrilato) transparente;
- Para LED SMD 5050;
- Dimensões: 173,00mm x 71,40mm x 8,40mm
- Distância da lente: 25,40 mm
- Abertura a 50% da intensidade luminosa máx.: ~130 °;
- Abertura a 10% da intensidade luminosa máx.: ~165 °;
- Grau de proteção IP66 quando utilizadas com vedação modelo KT/KGAS12 (Gasket vendido separadamente);

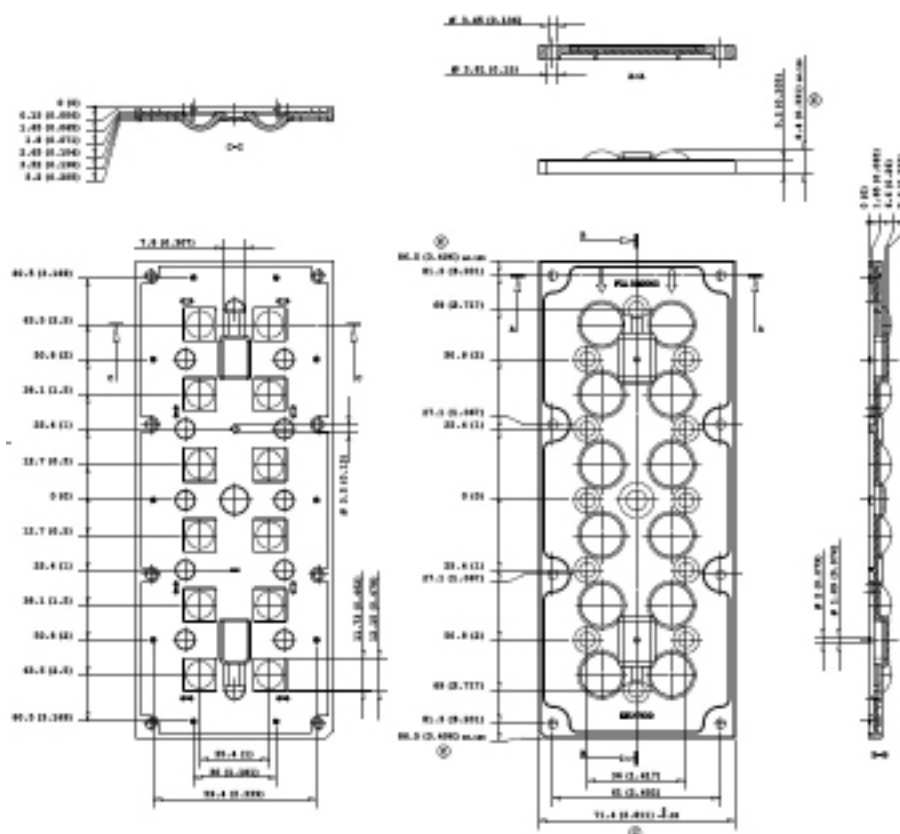
APLICAÇÃO:

- Iluminação Industrial e esportiva;

FOTO DO PRODUTO



DESENHO TÉCNICO



NOTA

- CDL - curva de distribuição luminosa - vide ANEXO 1

VEDAÇÃO EM SILICONE PARA LENTE 6 X 2 - KT/KGAS12

CARACTERÍSTICAS ESPECIAIS

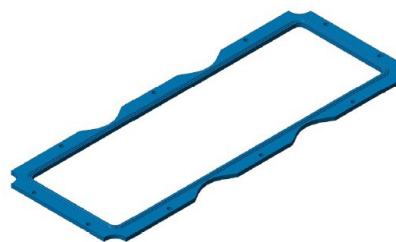
Código: KT/KGAS12

- Material: VMQ (borracha de silicone) transparente;
- Dimensões da vedação : 165,2mm x 63,2mm x 2,59mm;
- Gasket vendido separadamente das lentes;

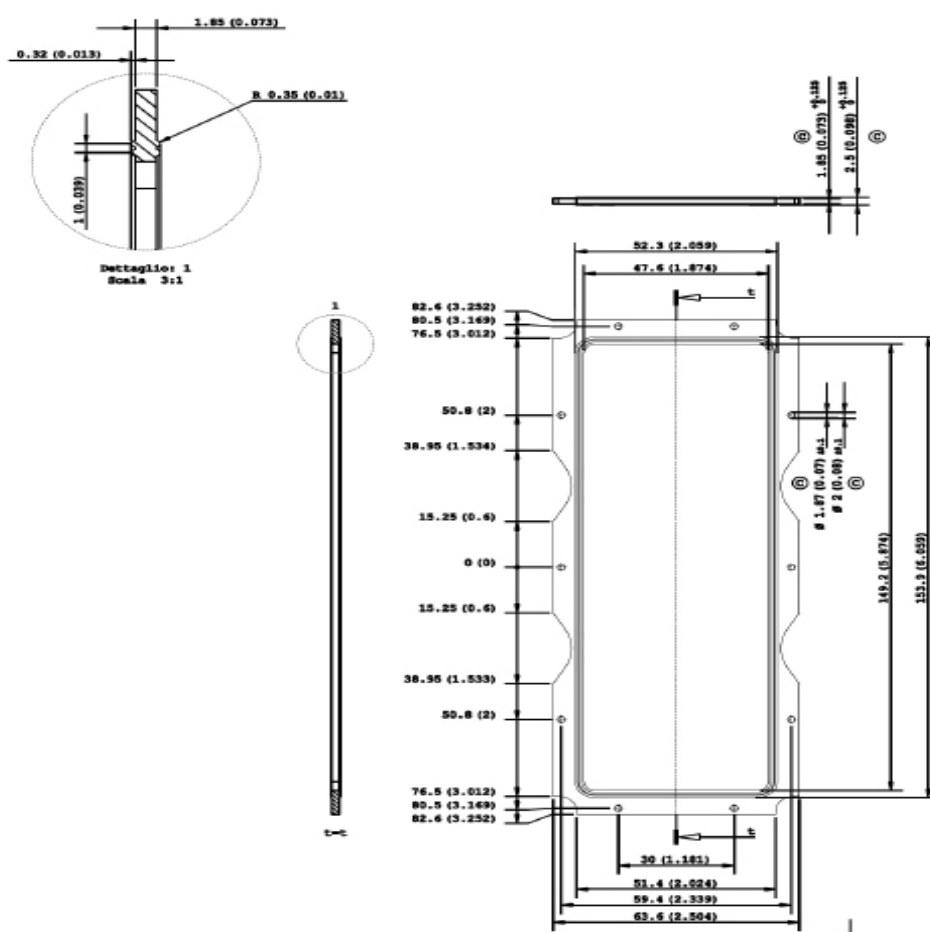
APLICAÇÃO:

- Vedação em silicone entre dissipador e lente;

FOTO DO PRODUTO



DESENHO TÉCNICO



LENTES 6 X 4 PARA LED SMD 50 X 50



Crédito: Aswart
Adobe stock: 79134749

LENTE 6 X 4 EM POLICARBONATO30° - KT/PLL2248WI

CARACTERÍSTICAS ESPECIAIS

Código: KT/PLL2248WI

- Sistema óptico com 24 lentes
- Material: PC (POLICARBONATO) transparente;
- Para LED SMD 5050;
- Dimensões: 135mm x 110mm x 9,1mm;
- Distância da lente: 21 mm;
- Abertura a 50% da intensidade luminosa máx: ~35°;
- Abertura a 10% da intensidade luminosa máx.: ~125°;
- Os pontos de luz aqui representados referem-se a testes realizados com LEDs de tamanho 5x5mm e ~ 14760lm @ LED;
- Grau de proteção IP66 quando utilizadas com vedação modelo KT/KGAS2248 (Gasket vendido separadamente);

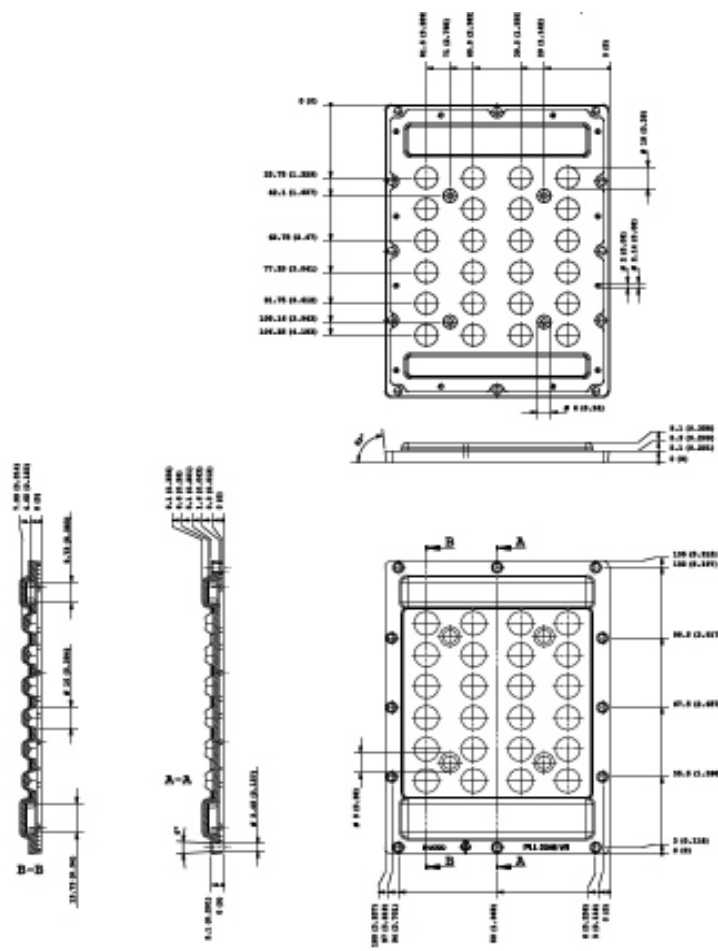
APLICAÇÃO:

- Iluminação industrial e esportiva;

FOTO DO PRODUTO



DESENHO TÉCNICO



NOTA

- CDL - curva de distribuição luminosa - vide ANEXO 1

LENTE 6 X 4 EM POLICARBONATO 60° - KT/PLL2248EW

CARACTERÍSTICAS ESPECIAIS

Código: KT/PLL2248EW

- Sistema óptico com 24 lentes
- Material: PC (POLICARBONATO) transparente;
- Para LED SMD 5050;
- Dimensões: 135mm x 110mm x 9,1mm;
- Distância da lente: 21 mm;
- Abertura a 50% da intensidade luminosa máx.: ~64°;
- Abertura a 10% da intensidade luminosa máx.: ~75°;
- Os pontos de luz aqui representados referem-se a testes realizados com LEDs de tamanho 5x5mm e ~14760lm @ LED;
- Grau de proteção IP66 quando utilizadas com vedação modelo KT/KGAS2248 (Gasket vendido separadamente);

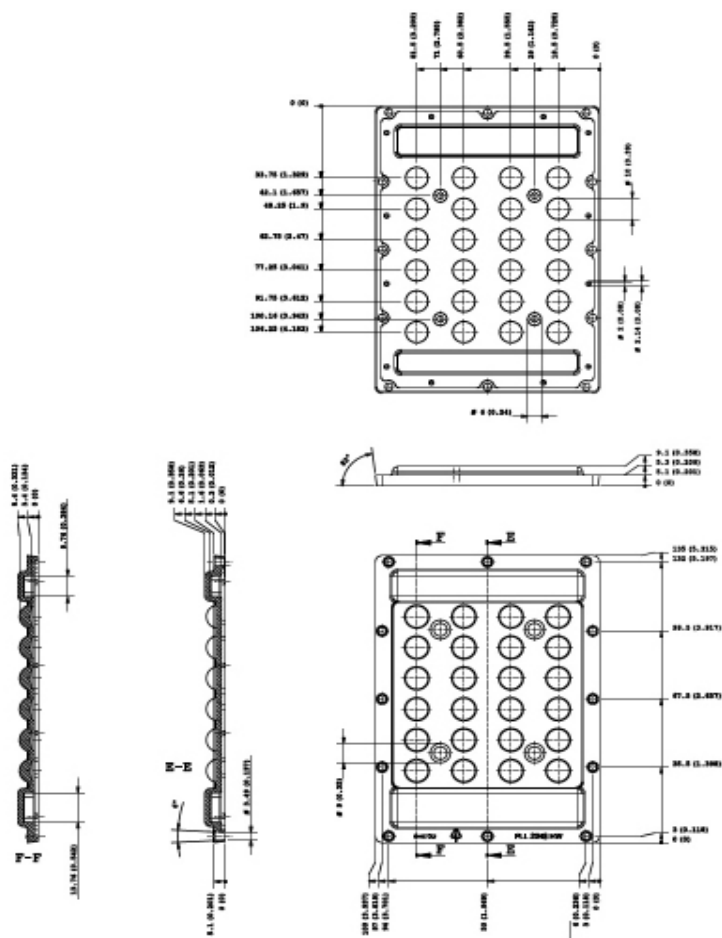
APLICAÇÃO:

- Iluminação industrial e esportiva;

FOTO DO PRODUTO



DESENHO TÉCNICO



NOTA

- CDL - curva de distribuição luminosa - vide ANEXO 1

LENTE 6 X 4 EM POLICARBONATO 90° - KT/PLL2248UW

CARACTERÍSTICAS ESPECIAIS

Código: KT/PLL2248UW

- Sistema óptico com 24 lentes
- Material: PC (POLICARBONATO) transparente;
- Para LED SMD 5050;
- Dimensões: 135mm x 110mm x 9,1mm;
- Distância da lente: 21 mm;
- Abertura a 50% da intensidade luminosa máx.:
~85°;
- Abertura a 10% da intensidade luminosa máx.:~105°;
- Os pontos de luz aqui representados referem-se a testes realizados com LEDs de tamanho 5x5mm e ~ 14760lm @ LED;
- Grau de proteção IP66 quando utilizadas com vedação modelo KT/KGAS2248 (Gasket vendido separadamente);

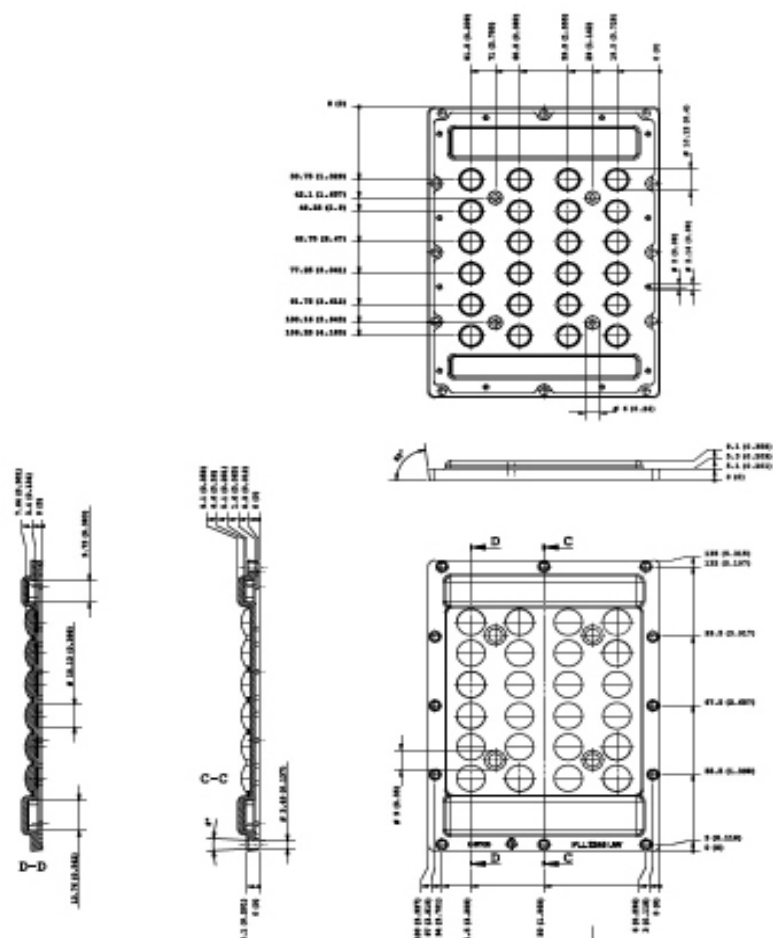
APLICAÇÃO:

- Iluminação industrial e esportiva;

FOTO DO PRODUTO



DESENHO TÉCNICO



NOTA

- CDL - curva de distribuição luminosa - vide ANEXO 1

CARACTERÍSTICAS ESPECIAIS

Código: KT/PLL2248EL

- Sistema óptico com 24 lentes
- Material: PC (POLICARBONATO) transparente;
- Para LED SMD 5050;
- Dimensões: 135mm x 110mm x 9,1mm;
- Distância da lente: 21 mm;
- Abertura a 50% da intensidade luminosa máx: ~35°x 75°;
- Abertura a 10% da intensidade luminosa máx.: ~75°x 88°;
- Os pontos de luz aqui representados referem-se a testes realizados com LEDs de tamanho 5x5mm e ~ 14760lm @ LED;
- Grau de proteção IP66 quando utilizadas com vedação modelo KT/KGAS2248 (Gasket vendido separadamente);

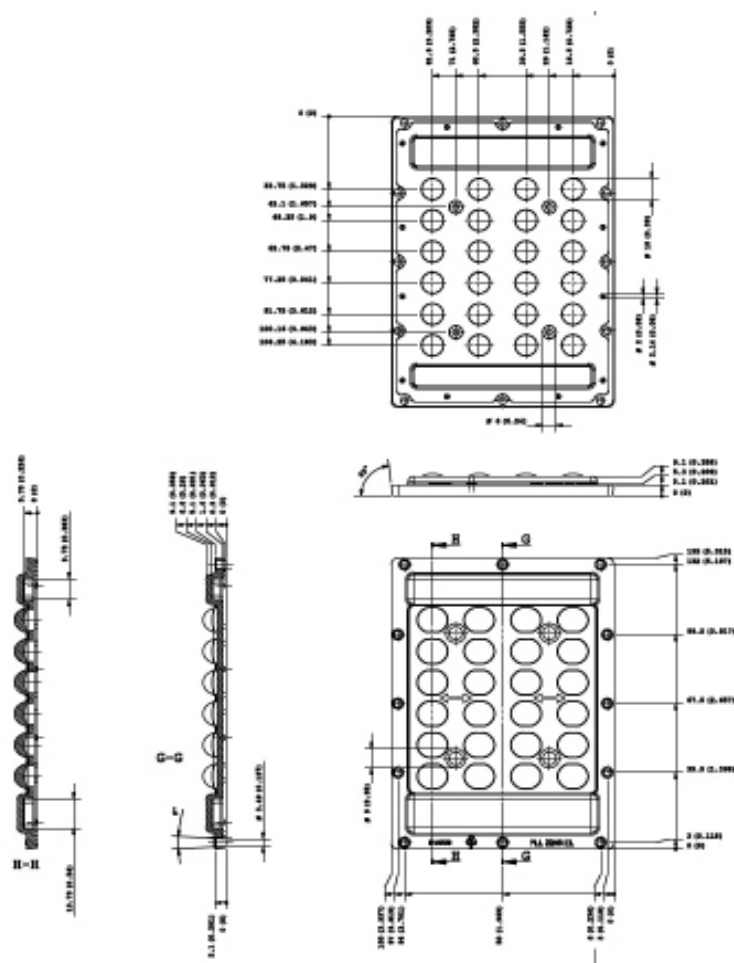
APLICAÇÃO:

- Iluminação industrial e esportiva;

FOTO DO PRODUTO



DESENHO TÉCNICO



NOTA

- CDL - curva de distribuição luminosa - vide ANEXO 1

LENTE 6 X 4 EM POLICARBONATO TIPO MED CUT-OFF - KT/PLL2248AS180

CARACTERÍSTICAS ESPECIAIS

Código: KT/PLL2248AS180

- Sistema óptico com 24 lentes
- Material: PC (POLICARBONATO) transparente;
- Para LED SMD 5050;
- Dimensões: 135mm x 110mm x 9,1mm;
- Distância da lente: 21 mm;
- Abertura a 50% da intensidade luminosa máx: ~90°x 145°;
- Abertura a 10% da intensidade luminosa máx.: ~115°x 160°;
- Os pontos de luz aqui representados referem-se a testes realizados com LEDs de tamanho 5x5mm e ~ 14760lm @ LED;
- Grau de proteção IP66 quando utilizadas com vedação modelo KT/KGAS2248 (Gasket vendido separadamente);

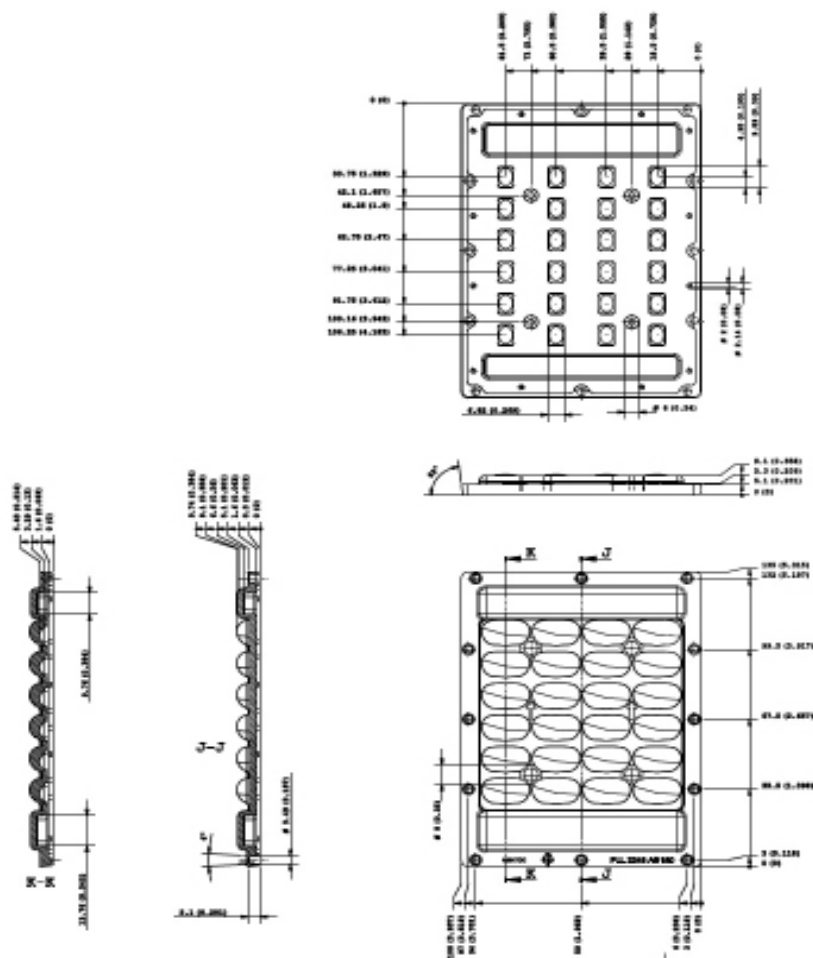
APLICAÇÃO:

- Iluminação pública, industrial e esportiva;

FOTO DO PRODUTO



DESENHO TÉCNICO



NOTA

- CDL - curva de distribuição luminosa - vide ANEXO 1

VEDAÇÃO EM SILICONE PARA LENTE 6 X 4 - KT/KGAS2248

CARACTERÍSTICAS ESPECIAIS

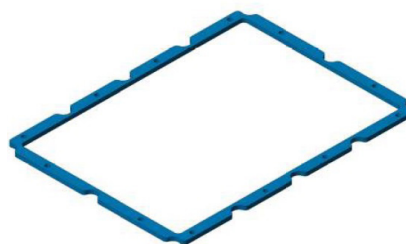
Código: KT/KGAS2248

- Material: VMQ (borracha de silicone) transparente;
- Dimensões da vedação : 129,6mm x 94,6mm x 2,0mm;

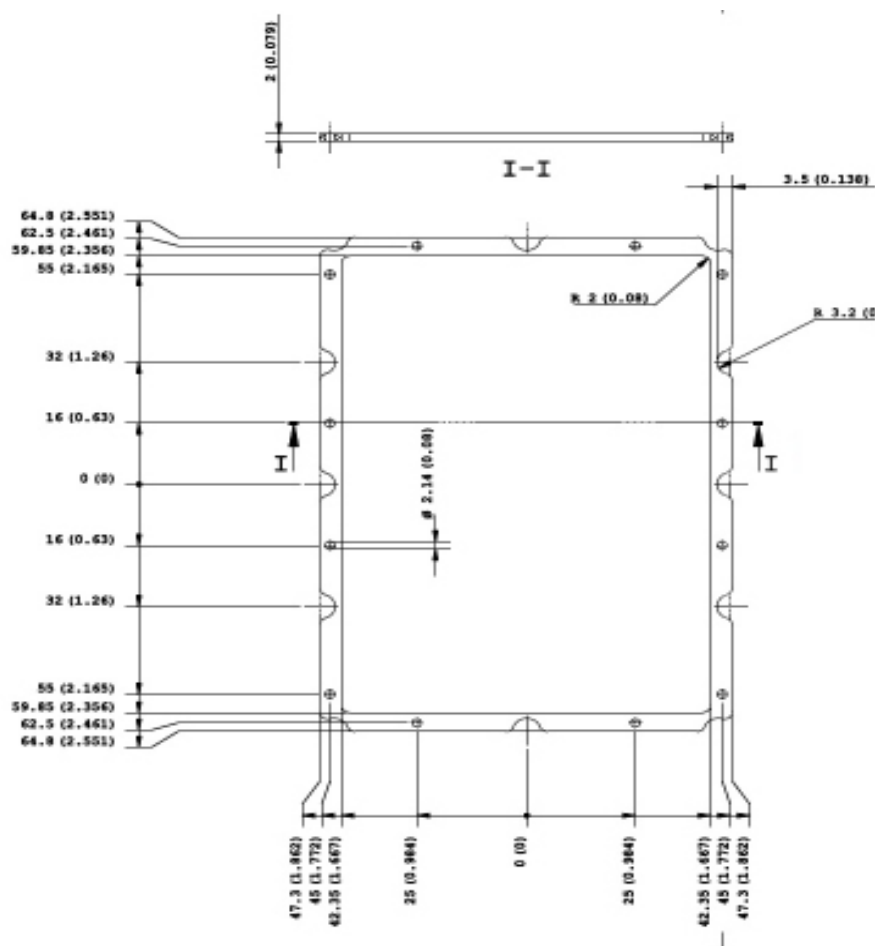
APLICAÇÃO:

- Vedação em silicone entre dissipador e lente;

FOTO DO PRODUTO



DESENHO TÉCNICO



OUTRAS LENTES



LENTE 2 X 2 EM PMMA IP TIPO II MEDIA - KT/KNAC0428ASM

CARACTERÍSTICAS ESPECIAIS

Código: KT/KNAC0428ASM

Sistema óptico com 4 lentes ;

- Material: PMMA (polimetil-metacrilato) transparente;
- Para LED SMD 5050;
- Dimensões: 50mm x 50mm x 8,37mm;
- Distância da lente: 25,40 mm;
- Abertura a 50% da intensidade luminosa máx.:
~ 85 ° x 145 °;
- Abertura a 10% da intensidade luminosa máx.:
~ 110° x 145°;
- Os pontos de luz aqui representados referem-se a testes realizados com LEDs 5 x 5mm, ~ 510lm @ LED;

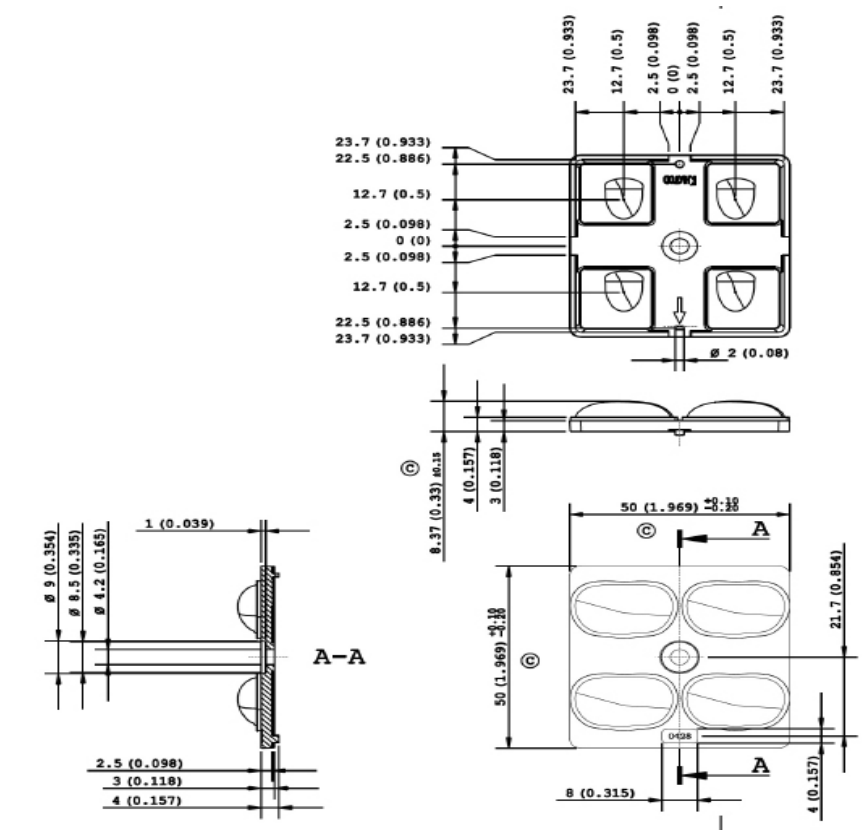
Grau de proteção IP20;

DESENHO TÉCNICO

APLICAÇÃO:

- Iluminação pública;

FOTO DO PRODUTO



LENTE PARA COB EM SILICONE REDONDA 60°- KT/PLL2056SR77

CARACTERÍSTICAS ESPECIAIS

Código: KT/PLL2056SR77

Sistema óptico com 1 lente ;

- Material: Silicone para lente transparente;
- Para COB LED;
- Dimensões da lente: Diâmetro: 85,09 mm x 24mm
- Abertura a 50% da intensidade luminosa máx.: ~ 60 °
- Abertura a 10% da intensidade luminosa máx.: ~ 130 °
- Os pontos de luz aqui representados referem-se a testes realizados com COBS com LES 13mm, ~ 242 lm @ LED;
- Grau de proteção IP66 quando utilizadas com o anel de vedação KT/KEL2056(anel vendido separadamente);
- Resistência a impactos: IK10;

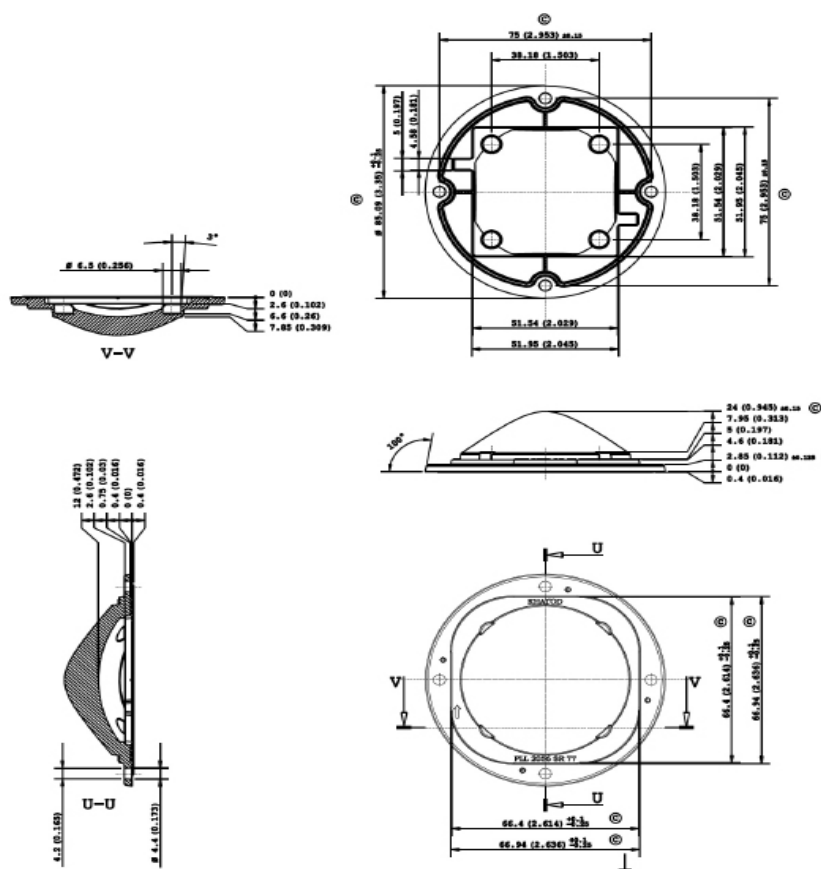
APLICAÇÃO:

- Iluminação industrial e esportiva;

FOTO DO PRODUTO



DESENHO TÉCNICO



NOTA

- CDL - curva de distribuição luminosa - vide ANEXO 1

LENTE PARA COB EM SILICONE REDONDA 90°- KT/PLL2056SR88

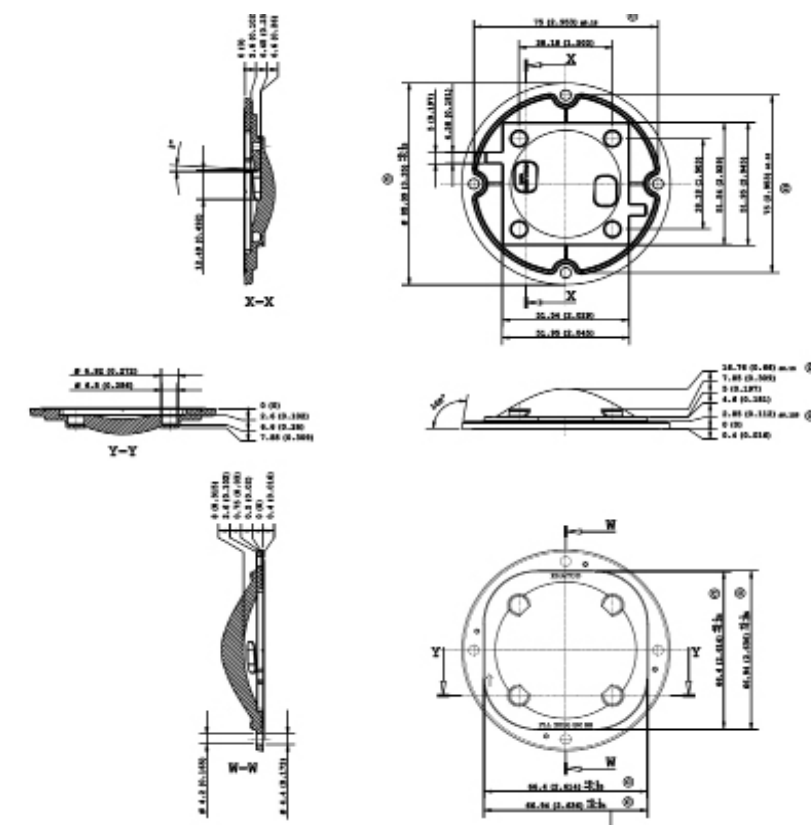
CARACTERÍSTICAS ESPECIAIS

Código: KT/PLL2056SR88

Sistema óptico com 1 lente ;

- Material: Silicone para lente transparente;
- Para COB LED;
- Dimensões da lente: Diâmetro: 85,09 mm x 16,76mm
- Abertura a 50% da intensidade luminosa máx: ~ 90 °
- Abertura a 10% da intensidade luminosa máx: ~ 130 °
- Os pontos de luz aqui representados referem-se a testes realizados com COBS com LES 13mm, ~ 242 lm @ LED
- Grau de proteção IP66 quando utilizadas com o anel de vedação KT/KEL2056 (anel vendido separadamente);
- Resistência a impactos: IK10;

DESENHO TÉCNICO



NOTA

- CDL - curva de distribuição luminosa - vide ANEXO 1

APLICAÇÃO:

- Iluminação industrial e esportiva ;

FOTO DO PRODUTO



ANEL DE FIXAÇÃO PARA LENTE DE SILICONE- KT/KEL2056

CARACTERÍSTICAS ESPECIAIS

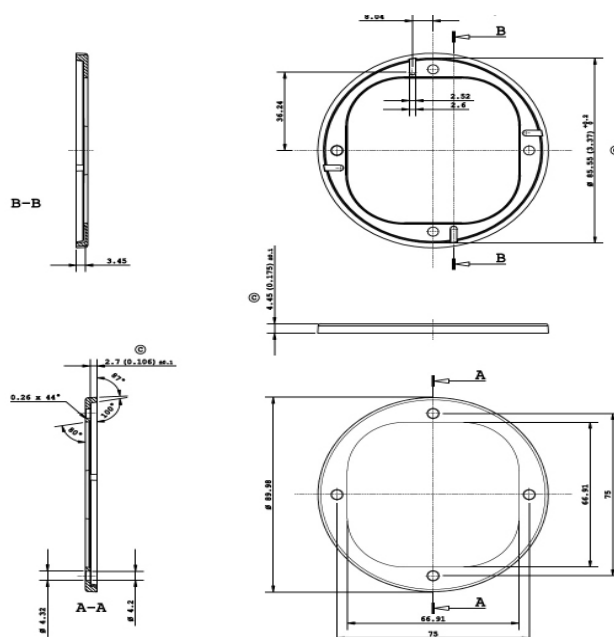
Código: KT/KEL2056

- Anel de fixação para lentes modelos KT/ PLL2056SR77 e KT/PLL2056SR88
- Material : Policarbonato claro;
- Para COB LED;
- Dimensões :Diâmetro: 89,98 mm x 4,45mm

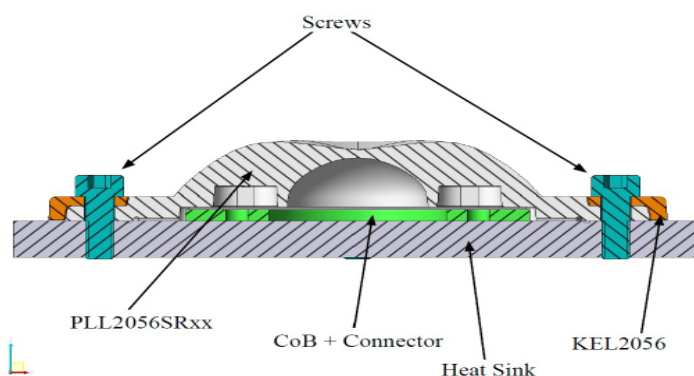
FOTO DO PRODUTO



DESENHO TÉCNICO



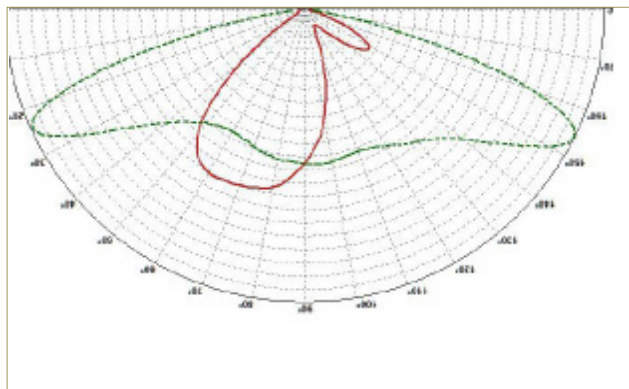
FIXAÇÃO DA LENTE NO ANEL



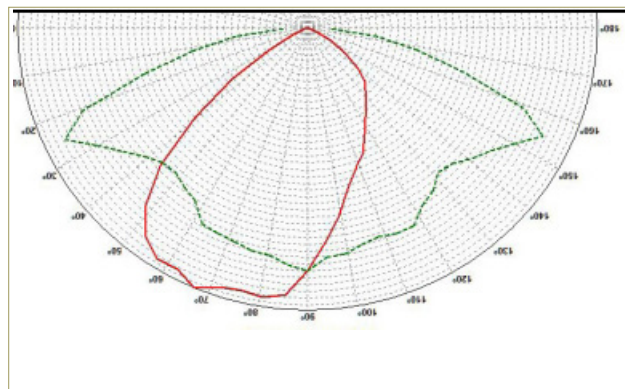
- Usar parafusos TCEI M3 / M4
- Use o Press Fit
- Torque de aperto máximo recomendado: 0,5 / 0,6 Nm

ANEXO 1 - CURVA DE DISTRIBUIÇÃO LUMINOSA

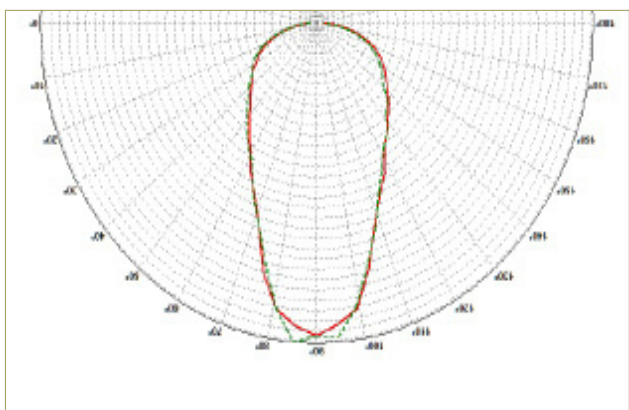
KT/PLL12900428 - LENTE 6X2 PMMA IP TIPO II MEDIA



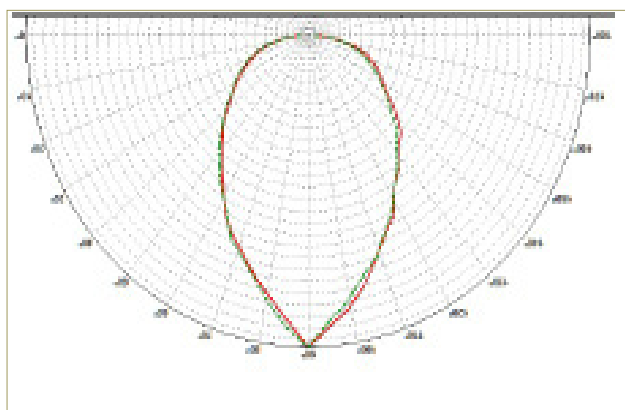
KT/ PLL121923- LENTE 6X2 PMMA IP TIPO II MEDIA
(ROTOSSIMÉTRICA)



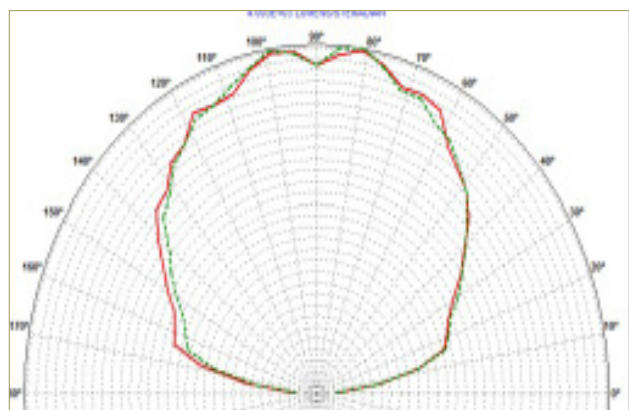
KT/PLL120001- LENTE 6X2 PMMA 60°



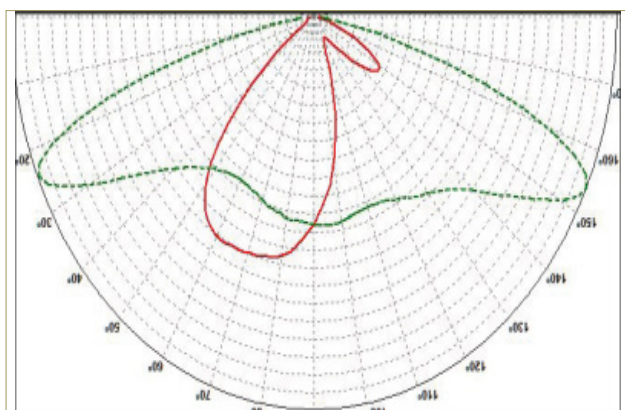
KT/PLL120002- LENTE 6X2 PMMA 90°



KT/PLL120003- LENTE 6X2 PMMA 120°

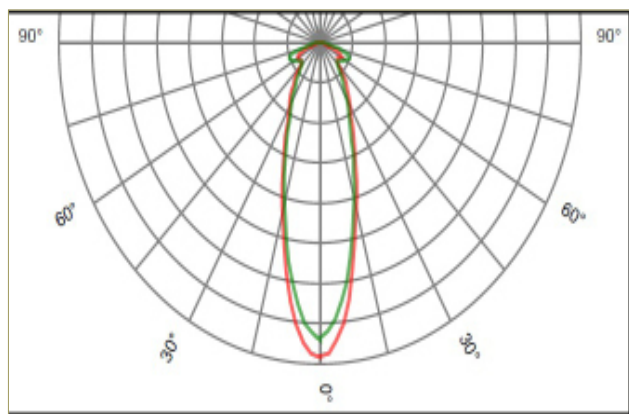


KT/KNAC0428ASM- LENTE (50X50MM) 2X2 PMMA IPTIPO II MEDIA

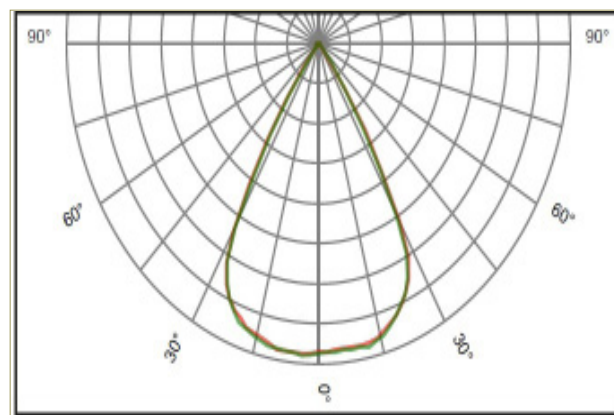


ANEXO 1 - CURVA DE DISTRIBUIÇÃO LUMINOSA

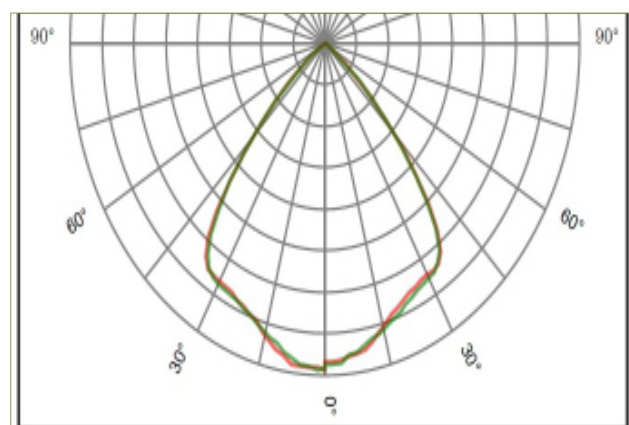
KT/PLL2248WI - LENTE 6X4 EM PC 30°



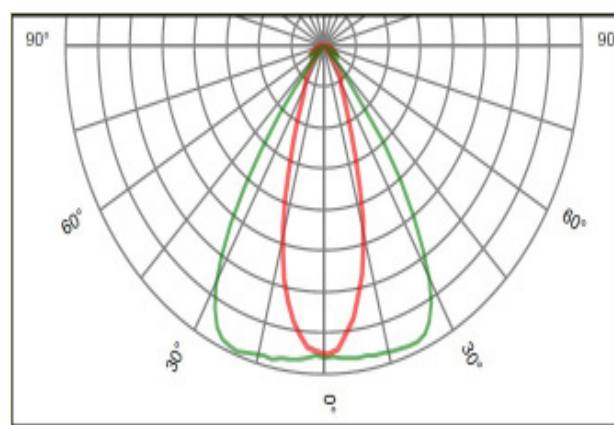
KT/ PLL2248EW- LENTE 6X4 EM PC 60°



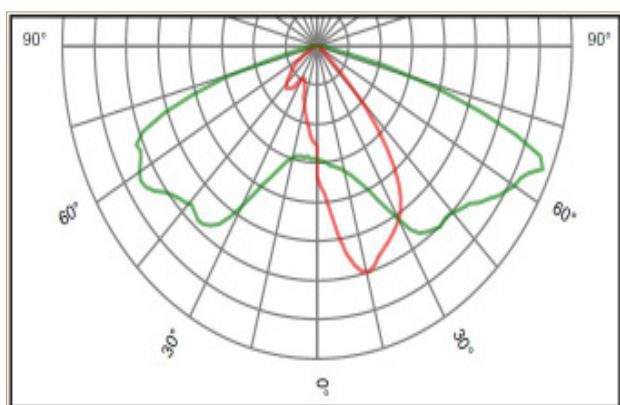
KT/ PLL2248UW- LENTE 6X4 EM PC 90°



KT/ PLL2248EL- LENTE 6X4 EM PC 35° X 75°

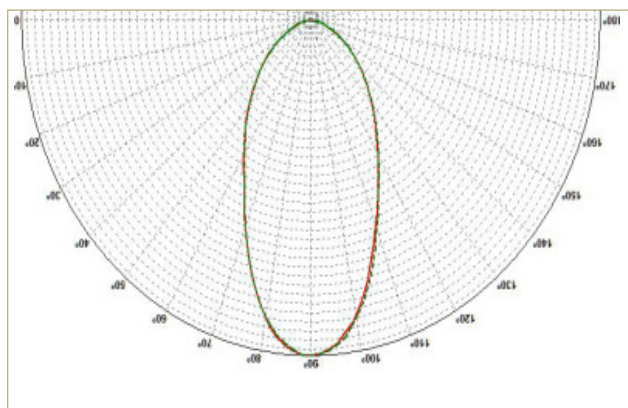


KT/ PLL2248AS180- LENTE 6X4 EM PC TIPO II MED CUT-OFF

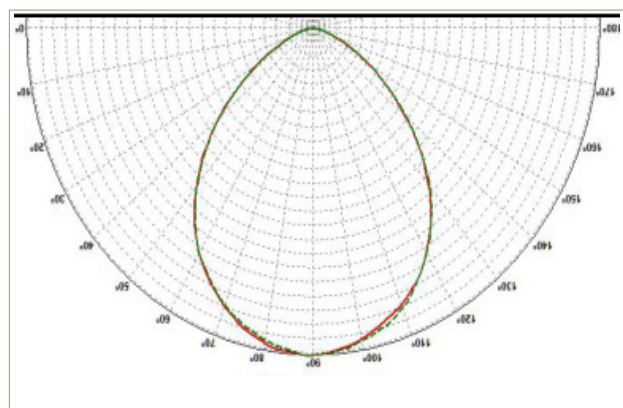


ANEXO 1 - CURVA DE DISTRIBUIÇÃO LUMINOSA

KT/PLL2056SR77--- LENTE PARA COB EM SILICONE REDONDA 60°



KT/PLL2056SR88--- LENTE PARA COB EM SILICONE REDONDA 90°



DEZEMBRO/2023- Devido as constantes melhorias os produtos estão sujeitos a alterações sem prévia comunicação.

VERSÃO 1.0

www.lucchi.com.br

Instagram: @lucchi_led

vendas@lucchi.com.br | 11 3641.9955

Atendimento ao cliente: sac@lucchi.com.br | 11 3641.0304

