

A photograph of a modern outdoor patio area. In the foreground, two lounge chairs with white cushions and dark frames are positioned on a light-colored concrete patio. To the left, a dining table with dark chairs is partially visible under a large patio umbrella. In the background, there is a built-in outdoor kitchen with a grill and a small counter. The patio is bordered by a low wall and lush greenery, including several palm trees. To the right, a modern building with large glass doors and windows is visible, showing a well-lit interior with contemporary furniture. The sky is clear and blue.

**ACESSÓRIOS SMART (HUB,
TECLADO DE CENAS E RELÉ)**
WI-FI E BLUETOOTH[®]

HUB BLUETOOTH®

BLUETOOTH®



HUB BLUETOOTH®

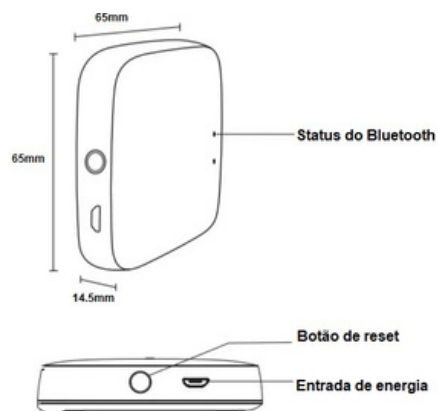
CÓDIGO: LCT4GWB524G5DTWBBR

O HUB Bluetooth® é um produto compacto, composto por um módulo WiFi e um módulo Bluetooth de baixa energia. Por meio do App Smart Life, os usuários podem adicionar, configurar e controlar dispositivos Tuya compatíveis.



Características técnicas

Indicador LED de status: 2 LEDs;
 Botão: 1 (reinicializar);
 Alimentação: Micro USB DC5V 1A;
 Temperatura de trabalho: -10°C + 50°C;
 Temperatura de armazenamento: -20°C + 60°C ;
 Tecnologia sem fio : WIFI 802.11 b / g / n;
 Tipo de antena: Antena embutida;
 Faz parte do Kit 1 x HUB Bluetooth®; 1 x cabo de alimentação e 1 x manual do usuário. Adaptador 5V 1A não incluso.



Características de Rádio Frequência

	WiFi	Bluetooth® ponto único e malh
Frequência sem fio	2.400 -2.4835 GHz	2.400-2.4835 GHz
Padrão de rede	WIFI 802.11 b / g / n	Bluetooth ponto único e malha
Emissão de energia	21dBm	7dBm
Canal	CH1-CH11	canal CHO-CH39 2402MHz;2404MHz; 2406MHz;2408MHz; 2410MHz;2480MHz um canal é adicionado a cada 2MHz.
Velocidade de transmissão	11b:1,2,5,5,11 (Mbps)11g:6,9,12,18,24, 36,48,54(Mbps) 11n:HT20 MCSO-7 11 n:HT40 MCSO-7	1Mbps (BLE 4.2) 2Mbps (BLE5.0)

Características de Desempenho da Rede

Criptografia sem fio	Criptografia AES 128bit
	Mecanismo de segurança WPA-PSK/WPA2-PSK, WPA/WPA2
Gerenciamento de rede	Configuração de aplicativo de longa distância
	Atualização de firmware do módulo WIFI
	Atualização de firmware do módulo bluetooth



Indicador de Status e Reset

LED Azul: status do Bluetooth®

Piscando: em modo de pareamento

Ligado (contínuo): dispositivo ativado e conectado

Desligado: o dispositivo não está conectado.

Modo de Pareamento

Para entrar no modo de pareamento, pressione e segure o botão de reset por 5 segundos e a luz azul começará a piscar, indicando que o hub está em modo de pareamento.



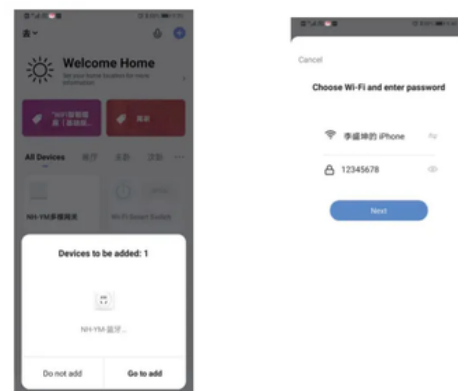
Conexão e Configuração

Baixe o app Smart life na loja de aplicativos do seu smartphone. Certifique-se que você está conectado a uma rede Wi-Fi 2,4 GHz estável; Coloque o Hub em modo de pareamento, pressionando o botão de reset por 5 segundos; Abra o aplicativo Smart Life e clique no botão “+” no canto superior direito para adicionar um novo dispositivo;

Dê a permissão para que o App descubra dispositivos na sua rede local, se necessário;

O dispositivo será detectado automaticamente, clique em “Adicionar” e siga os próximos passos para conectá-lo à rede Wi-Fi.

App



TECLADO DE CENAS SMART BLUETOOTH®

BLUETOOTH®



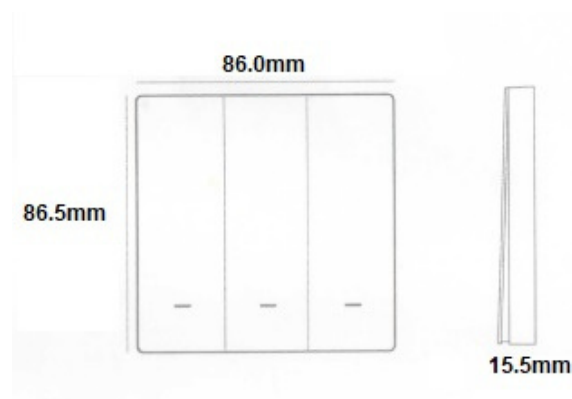
TECLADO DE CENAS SMART BLUETOOTH®

CÓDIGO: LCT4SC3B09CB22BLBR

Características técnicas

Tamanho: 86.5 x 86.0 x 15.5mm;
 Comunicação: Bluetooth®;
 Consumo de energia: <0,5W;
 Bateria: CR2032;
 Corrente de espera: 0,01mA;
 Temperatura de trabalho: -10°C + 45°C
 Umidade de trabalho: <90%RH;
 App Smart Life é compatível com iOS e Android;
 Compatível com assistentes virtuais Amazon Alexa e Google Assistant;

Nota: O HUB Bluetooth é imperativo para este modelo de teclado e não está incluso, sendo necessário a aquisição separadamente.



Características Especiais

O Teclado de Cenas® utiliza a tecnologia de comunicação Bluetooth, aliando praticidade da comunicação sem fio e baixo consumo de bateria.



Características Especiais

Com ele é possível criar comandos personalizados para dispositivos com tecnologia Tuya: cenas de iluminação para um ambiente, desligar as luzes de vários ambientes ou controlar uma única luminária. O Teclado de Cenas SMART é um item de design moderno e instalação fácil e rápida: fixe na parede utilizando fita dupla face ou simplesmente deixe em um local de fácil acesso.

Para operar, é necessário se conectar a um HUB Bluetooth.®

Operação

Ao pressionar qualquer um dos botões, o LED correspondente acenderá. Cada botão possui até 3 acionamentos diferentes:

- Clique único
- Clique duplo
- Clique longo (segure por 5 segundos e solte)

Modo de Pareamento

Para entrar no modo de pareamento, pressione e segure o botão 1 (esquerda) por 10 segundos, e o LED correspondente começará a piscar, indicando que o teclado está no modo de pareamento. Agora ele pode ser adicionado e configurado através do App Smart Life.

Conexão e Configuração

Importante: para que o Teclado de Cenas possa ser adicionado e configurado, é necessário que um HUB Bluetooth.® já esteja conectado e em operação.

Baixe o app Smart life na loja de aplicativos do seu smartphone;

Certifique-se que você está conectado a uma rede Wi-Fi 2,4 GHz estável;

Coloque o Teclado em modo de pareamento, pressionando o botão 1 por 10 segundos;

Abra o aplicativo Smart Life e clique no botão “+” no canto superior direito para adicionar um novo dispositivo;

Dê a permissão para que o App descubra dispositivos na sua rede local, se necessário;

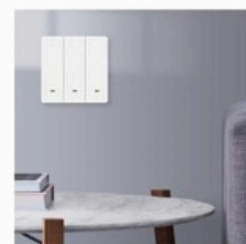
O dispositivo será detectado automaticamente, clique em “Adicionar” e siga os próximos passos para conectá-lo à rede Wi-Fi.



Fácil instalação



Dormitórios



Salas

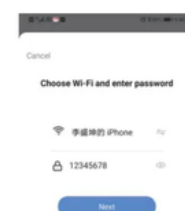
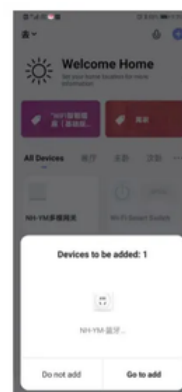


Cozinhas



Banheiros

App





RELÉ SMART WI-FI E BLUETOOTH[®]

WI-FI E BLUETOOTH[®]

RELÉ SMART WI-FI e BLUETOOTH[®]

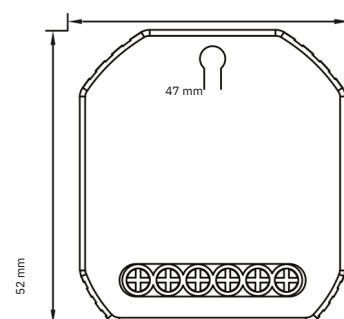
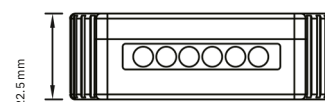
CÓDIGO: LCT4SSES10AUBXWB20

O Relé Smart Wi-Fi + Bluetooth[®] permite controlar luminárias comuns de maneira inteligente, com o App Smart Life ou assistentes de voz Alexa ou Google Assistant.

Além disso, interruptores comuns também podem ser ligados ao módulo para acionamento manual.

Características técnicas[®]

Comunicação: Wi-Fi + Bluetooth ;
 Botão físico de reset;
 Tensão de entrada: 90-250V AC;
 Frequência: 50/60Hz
 Corrente de saída: 10A;
 Protocolo Wireless: Wi-Fi 2.4GHz IEEE 802.11b/g/n;
 Temperatura de operação: -10°C - +40°C;
 Dimensões :47 x 52 x 22.5 mm;
 Grau de proteção: IP20;
 Entrada para conexão de interruptor ou pulsador;
 App Smart Life é compatível com iOS e Android e com os assistentes virtuais Amazon Alexa e Google Assistant.



Recursos disponíveis via App Smart Life

Controle do dispositivo via App, local ou remoto;
 Função Timer;
 Função Agenda;
 Controle por voz, via Alexa ou Google Assistant.

Função : Timer / Configuração de tempo e temporizador



Programação

Manhã : 08:00h
 Tarde: 17:00h

Temporizador

00:00:10:00
 00:01:00:00

Função : Operação local interna simples



Função : Controle de dispositivo remotamente



Instruções de Instalação

Desligue a energia elétrica antes de iniciar a instalação do dispositivo.

O Relé Smart Wi-fi + Bluetooth® necessita de alimentação Fase e Neutro para operar.

Conecte os fios de acordo com o diagrama elétrico do manual.

O módulo pode ser instalado em uma caixa de luz ou de passagem, quando houver espaço disponível.

Após finalizar, ligue a energia elétrica e o módulo estará pronto para ser configurado.

Modo de Pareamento

Para entrar no modo de pareamento, pressione e segure o botão de reset por 8 segundos.

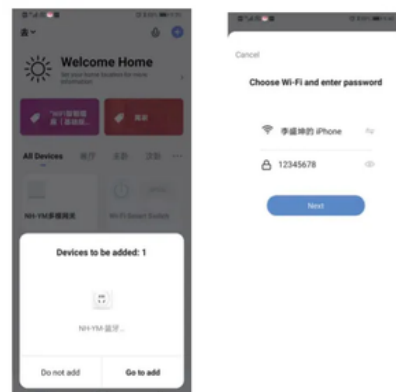
O módulo emitirá um “bip” repetitivo, indicando que está em modo de pareamento.



Conexão e Configuração

- Baixe o app Smart life na loja de aplicativos do seu smartphone
- Certifique-se que você está conectado a uma rede Wi-Fi 2,4 GHz estável;
- Coloque o Smart Switch em modo de pareamento, pressionando o botão de reset por 8 segundos;
- Abra o aplicativo Smart Life e clique no botão “+” no canto superior direito para adicionar um novo dispositivo;
- Dê a permissão para que o App descubra dispositivos na sua rede local, se necessário;
- O dispositivo será detectado automaticamente, clique em “Adicionar” e siga os próximos passos para conectá-lo à rede Wi-Fi.

App



CONHEÇA A NOSSA LINHA DE ACESSÓRIOS PARA OS CONTROLADORES TUYA

1. **HUB BLUETOOTH®**
2. **TECLADO DE CENAS SMART BLUETOOTH®**
3. **RELÉ SMART WI-FI BLUETOOTH;**

COMUNICAÇÃO : WI-FI E BLUETOOTH®
APP SMART LIFE COMPATÍVEL COM IOS E ANDROID;
COMPATÍVEL COM ASSISTENTES VIRTUAIS AMAZON ALEXA
E GOOGLE ASSISTANT;

