

ONETRACK TRILHOS ELETRIFICADOS TRIFÁSICOS E ACESSÓRIOS

Catálogo de Produtos



A.A.G.
STUCCHI
ideas are made of light



LUCCHI

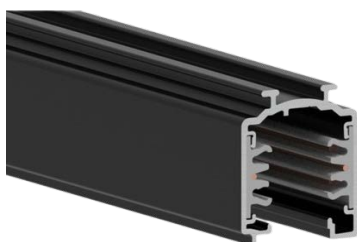
TRILHO ELETRIFICADO TRIFÁSICO - ONETRACK® ADVANCE COM 6 CONDUTORES - VERSÃO SOBREPOR	4
TRILHO ELETRIFICADO TRIFÁSICO - ONETRACK® EUROSTANDARD PLUS® COM 6 CONDUTORES - VERSÃO EMBUTIR	4
ADAPTADOR SIMÉTRICO COM 6 CONDUTORES (3P+N+SISTEMA DE CONTROLE) COM SELETOR DE FASE	5
ADAPTADOR SIMÉTRICO COM 4 CONDUTORES (3 FASES+N) COM SELETOR DE FASE	5
TERMINAL ALIMENTADOR DE PONTA	6
CONEXÃO 90 GRAUS	6
CONECTOR PASSANTE	7
PONTEIRA DE ACABAMENTO PARA TRILHO DE SOBREPOR	7
PONTEIRA DE ACABAMENTO PARA TRILHO DE EMBUTIR	7
COBERTURA TERMINAL DE PONTA	7
COBERTURA CONEXÃO 90 GRAUS	7
NIPLE M10X1	7
CLIP DE FIXAÇÃO DO TRILHO NA LAJE	8
SUORTE CURTO COM FLANGE PARA SUSPENSÃO	8
SUORTE CURTO PARA SUSPENSÃO ROSCA 1/4	8
SUORTE EM "T" PARA FIXAÇÃO	8
SUORTE DE FIXAÇÃO PARA SUSPENSÃO	8
SUORTE DE FIXAÇÃO PARA EMBUTIR	8
RECOMENDAÇÕES	9
ESQUEMA DE CARGA E ELÉTRICO	10
ESQUEMA DE MONTAGEM E POLARIDADES	11
SISTEMAS DE SUSPENSÃO	12

TRILHO ELETRIFICADO TRIFÁSICO - ONETRACK® E ONETRACK® ADVANCE

ONETRACK

ONETRACK® é uma nova gama de produtos para iluminação com base na plataforma EUROSTANDARD PLUS® e representa o estado da arte para projetos de iluminação por meio de trilho eletrificado trifásico. Emprega dois condutores adicionais para o controle de qualquer sistema de iluminação, por exemplo, DALI, DMX, LON, EIB, etc.

TRILHO ELETRIFICADO TRIFÁSICO ONETRACK® ADVANCE COM 6 CONDUTORES - VERSÃO SOBREPOR



Códigos: S/9000A-2/W-ST (2 metros/branco)
S/9000A-2/B-ST (2 metros/preto)
S/9000A-3/W-ST (3 metros/branco)
S/9000A-3/B-ST (3 metros/preto)

TRILHO ELETRIFICADO TRIFÁSICO ONETRACK® EUROSTANDARD PLUS® COM 6 CONDUTORES - VERSÃO EMBUTIR



Códigos: S/9000-2/W-R (2 metros/branco)
S/9000-2/B-R (2 metros/preto) *sob consulta*
S/9000-3/W-R (3 metros/branco) *sob consulta*
S/9000-3/B-R (3 metros/preto) *sob consulta*

DADOS ELÉTRICOS

Tensão	220V por fase
Corrente	16A
Frequência	50HZ/60HZ
Carga sobre a fase/Total	3,6 kVA/ 10,8 kVA
Grau de proteção	IP 20
Classe de proteção	CLASSE I

CARACTERÍSTICAS

L1/L2/L3/N/terra 16A/220V + D+ / D- 2x1A/50V
FELV AC (DALI)

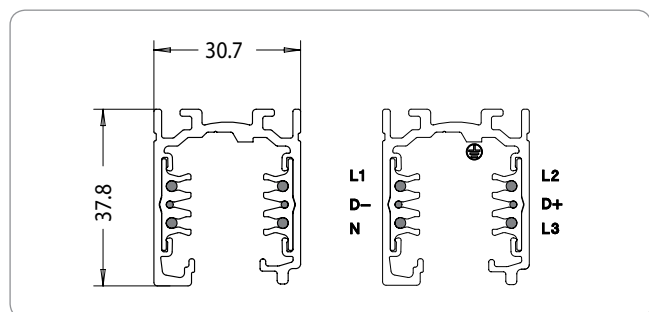
- Comprimento: 2000 e 3000 mm
- Extrusão externa em alumínio.
- Condutores em cobre inseridos em PVC extrudado branco.
- Cores: branco e preto.

Obs: O neutro pode ser identificado pela cavidade longitudinal do trilho eletrificado.

Recomendação:

- Uso da ponteira S/9004/_ e os terminais alimentadores modelos S/9001/_ e S/9002/_

DIMENSÕES NOMINAIS E DESENHOS TÉCNICOS



CARACTERÍSTICAS

L1/L2/L3/N/terra 16A/220V + D+ / D- 2x1A/50V
FELV AC (DALI)

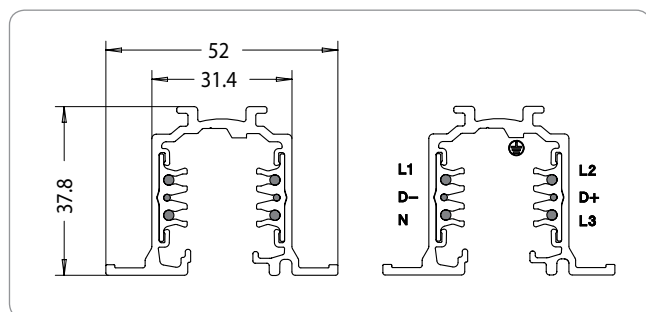
- Comprimento: 2000 mm e 3000 mm (sob consulta).
- Extrusão externa em alumínio.
- Condutores em cobre inseridos em PVC extrudado branco.
- Cores: branco e preto (sob consulta).

Obs: O neutro pode ser identificado pela cavidade longitudinal do trilho eletrificado.

Recomendação:

- Uso da ponteira S/9004-R/_ e os terminais alimentadores modelos S/9001/_ e S/9002/_

DIMENSÕES NOMINAIS E DESENHOS TÉCNICOS



ADAPTADOR SIMÉTRICO COM 6 CONDUTORES (3P+N+SISTEMA DE CONTROLE) COM SELETOR DE FASE



Códigos: S/9009/W (branco)
S/9009/B (preto)

ADAPTADOR SIMÉTRICO COM 4 CONDUTORES (3 FASES+N) COM SELETOR DE FASE



Códigos: S/9009-4/W (branco)
S/9009-4/B (preto)

DADOS ELÉTRICOS

Corrente	220V por fase
Tensão nominal	250V
Frequência	50HZ/60HZ

CARACTERÍSTICAS

Adaptador eletromecânico simétrico com gestão de sinal de controle

- Corpo em policarbonato
- Contatos em liga de cobre.
- Carga máx. 100N
- Cores: branco e preto.

Recomendação:

- Uso do niple M10x1 modelo S/9009/M10
- Fixação no trilho por meio de rotação
- Secção do condutor flexível: 0,5 (6A) - 1(10A)

CARACTERÍSTICAS

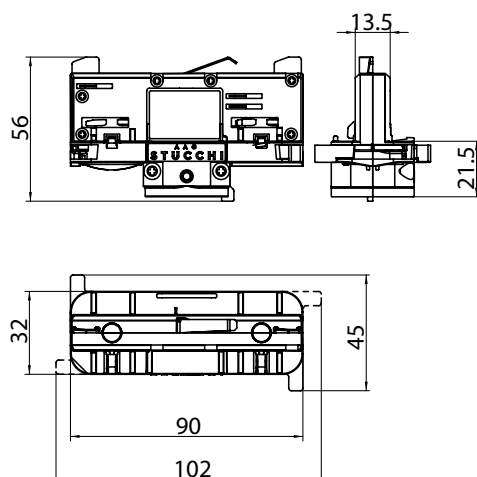
Adaptador eletromecânico simétrico sem gestão de sinal de controle

- Corpo em policarbonato
- Contatos em liga de cobre.
- Carga máx. 100N
- Cores: branco e preto.

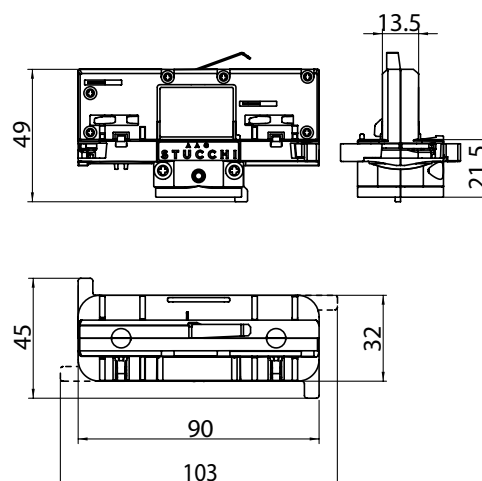
Recomendação:

- Uso do niple M10x1 modelo S/9009/M10
- Fixação no trilho por meio de rotação
- Secção do condutor flexível: 0,5 (6A) - 1(10A)

DIMENSÕES NOMINAIS E DESENHOS TÉCNICOS



DIMENSÕES NOMINAIS E DESENHOS TÉCNICOS



TERMINAL ALIMENTADOR DE PONTA


Códigos: S/9001/W (branco de ponta interno)
 S/9002/W (branco de ponta externo)
 S/9001/B (preto de ponta interno)
 S/9002/B (preto de ponta externo)

CONEXÃO 90 GRAUS


Códigos: S/9011/W (branco interno)
 S/9012/W (branco externo)
 S/9011/B (preto interno)
 S/9012/B (preto externo)

DADOS ELÉTRICOS

Corrente e tensão nominal	16A/220V
Carga sobre a fase/total	3,6 kVA/10,8 kVA
Frequência	50HZ/60HZ

CARACTERÍSTICAS

- Corpo em policarbonato.
- Contatos em liga de cobre.
- Cores: branco e preto.

Recomendação:

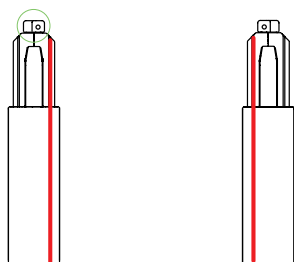
- Uso da cobertura para a versão de embutir modelo S/9001-R/6-W ou S/9001-R/6-B
- Fixação no trilho por meio de encaixe
- Secção do condutor rígido ou flexível estanhado: 1,5 -2,5mm

CARACTERÍSTICAS

- Corpo em policarbonato
- Contatos em liga de cobre.
- Cores: branco e preto.

Recomendação:

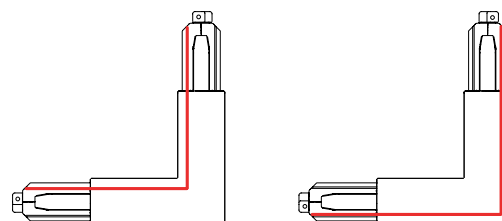
- Uso da cobertura para a versão de embutir modelo S/9011-R/6-W ou S/9011-R/6-B
- Fixação no trilho por meio de encaixe

DIMENSÕES NOMINAIS E DESENHOS TÉCNICOS


S/9001/_

S/9002/_

Posição da polaridade/vista posterior

DIMENSÕES NOMINAIS E DESENHOS TÉCNICOS


S/9011/_

S/9012/_

Posição da polaridade /vista posterior

CONECTOR PASSANTE



Códigos: S/9003/W (branco)
S/9003/B (preto)

DADOS TÉCNICOS

- Corrente e tensão nominal : 16A/220V
- Frequência: 50HZ/60HZ
- Carga sobre a fase/total: 3,6 kVA/10,8 kVA

CARACTERÍSTICAS

- Corpo em policarbonato e contatos em liga de cobre.
- Cores: branco e preto.

Recomendação:

- Fixação no trilho por meio de encaixe

PONTEIRA DE ACABAMENTO PARA TRILHO DE SOBREPOR



Códigos: S/9004/W (branco)
S/9004/B (preto)

CARACTERÍSTICAS

- Corpo em policarbonato
- Cores: branco e preto

PONTEIRA DE ACABAMENTO PARA TRILHO DE EMBUTIR



Códigos: S/9004-R/W (branco)
S/9004-R/B (preto)

CARACTERÍSTICAS

- Corpo em policarbonato
- Cores: branco e preto

COBERTURA TERMINAL DE PONTA



Códigos: S/9001-R/6-W (branco)
S/9001-R/6-B (preto)

CARACTERÍSTICAS

- Corpo em policarbonato
- Cores: branco e preto

Recomendação:

- Para acabamento do terminal alimentador, modelos S/9001/_ e S/9002/_

COBERTURA CONEXÃO 90 GRAUS



Códigos: S/9011-R/6-W (branco)
S/9011-R/6-B (preto)

CARACTERÍSTICAS

- Corpo em policarbonato
- Cores: branco e preto.

Recomendação:

- Para acabamento do terminal alimentador, modelos S/9011/_ e S/9012/_

NIPLE M10X1



Código: S/9009/M10

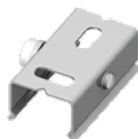
CARACTERÍSTICAS

- Corpo em alumínio

Recomendação:

- Para uso com adaptador S/9009/_ e S/9009-4/_

CLIP DE FIXAÇÃO DO TRILHO NA LAJE



Código: S/9000/111

CARACTERÍSTICAS

- Corpo em aço zincado

Recomendação:

- Clip de fixação do trilho eletrificado de sobrepor modelos S/9000-2/_-ST e S/9000-3/_-ST em laje

SUORTE EM "T" PARA FIXAÇÃO



Código: S/9000/113

CARACTERÍSTICAS

- Corpo em alumínio

Recomendação:

- Suporte de fixação para atirantamento do trilho eletrificado de embutir modelos S/9000-2/_-R e S/9000-3/_-R em laje

SUORTE CURTO COM FLANGE PARA SUSPENSÃO



Código: S/9000/312-SV

CARACTERÍSTICAS

- Corpo em alumínio

Recomendação:

- Para uso com cabo de aço

SUORTE DE FIXAÇÃO PARA SUSPENSÃO



Código: S/9000/P3

CARACTERÍSTICAS

- Corpo em alumínio

Recomendação:

- Suporte de fixação para suspensão de haste rígida do trilho eletrificado na laje

SUORTE CURTO PARA SUSPENSÃO ROSCA 1/4



Código: S/9000/112-1/4

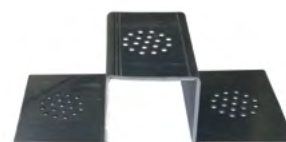
CARACTERÍSTICAS

- Corpo em alumínio

Recomendação:

- Para uso com haste rígida

SUORTE DE FIXAÇÃO PARA EMBUTIR



PRODUTO SOB CONSULTA

Código: S/9000/EMB

CARACTERÍSTICAS

- Corpo em alumínio

Recomendação:

- Suporte de fixação do trilho eletrificado para forro de gesso existente

Obs: Outros acessórios sob consulta ou acesse
<http://aagstucchi.it/en/products/track-systems/>

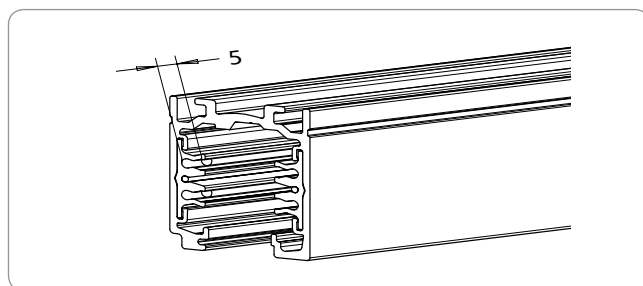
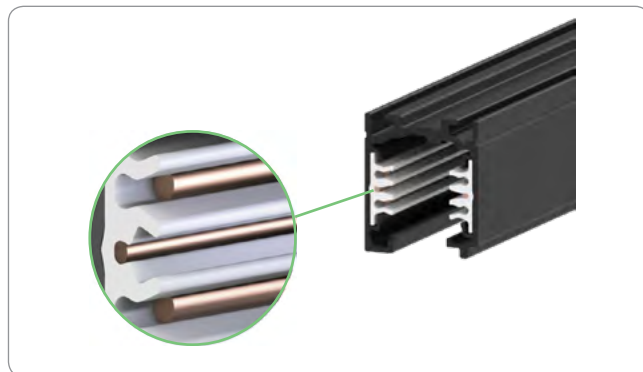
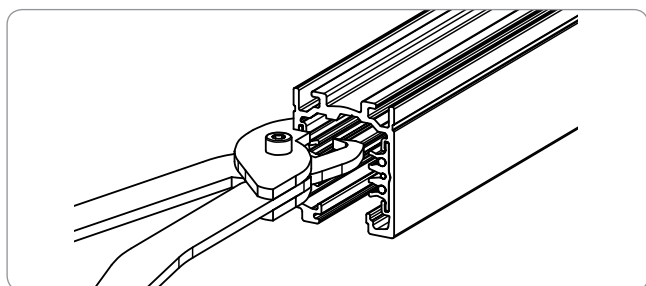
TRILHO ELETRIFICADO TRIFÁSICO - ONETRACK® E ONETRACK® ADVANCE

ONETRACK

ONETRACK-H

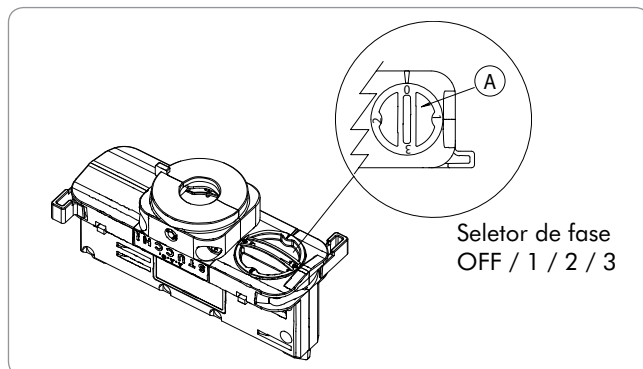
Recomendações:

- O neutro pode ser identificado pela cavidade longitudinal do trilho eletrificado.
- Para garantir as distâncias recomendadas por normativas internacionais, todos os condutores de cobre são inseridos em PVC extrudado na cor branca.
- No caso onde o instalador necessite cortar o trilho eletrificado, deverá tomar cuidado para retração dos condutores utilizando uma ferramenta específica. (Alicate modelo S/9000-T vendido separadamente)



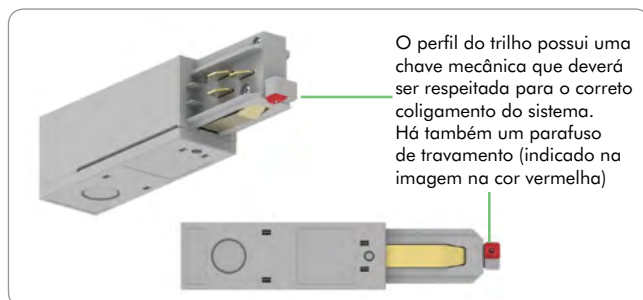
CARACTERÍSTICAS TÉCNICAS DO ADAPTADOR

Tensão	250V
Corrente	10A
Secção dos condutores (rígido ou flexível)	0.5mm ² para 6A máx. 1mm ² para 10A máx.
Carga suportada	100 N
Grau de proteção	IP 20
Classe de proteção	Classe I
Material plástico	Polycarbonato autoextinguível classe V2-906° C



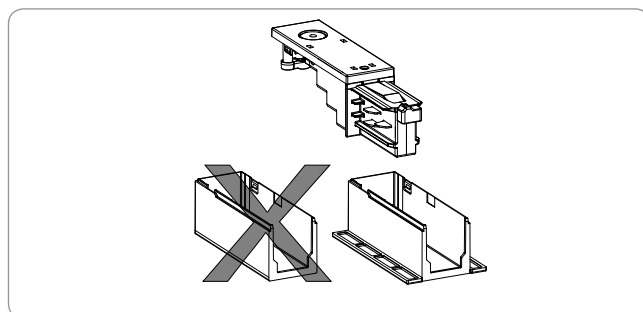
CARACTERÍSTICAS TÉCNICAS DO TERMINAL ALIMENTADOR

- O terminal alimentador deve respeitar o correto cabeamento do sistema de alimentação. A chave mecânica na extremidade impede a inversão da ordem da polaridade.



COBERTURA DO TERMINAL ALIMENTADOR

- Na versão para trilho eletrificado embutido, será necessário a retirada da cobertura do terminal alimentador e a substituição pela cobertura específica modelo S/9001-R/6-W.



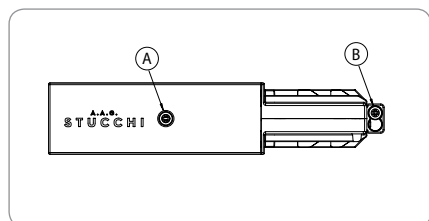
TRILHO ELETRIFICADO TRIFÁSICO - ONETRACK® E ONETRACK® ADVANCE

ONETRACK

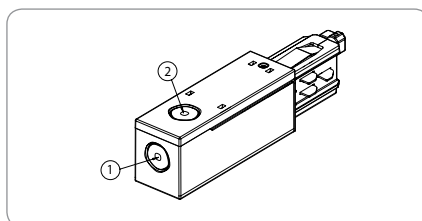


ONETRACK-H

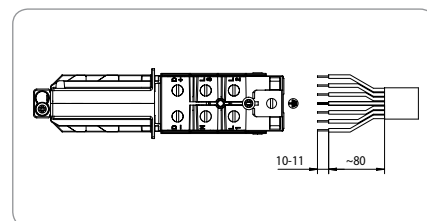
CARACTERÍSTICAS TÉCNICAS DO TERMINAL ALIMENTADOR



- (A) Parafuso para abertura do terminal alimentador de ponta
- (B) Parafuso para travamento e paralelo a chave mecânica que permite o correto coligamento dos trilhos eletrificados.



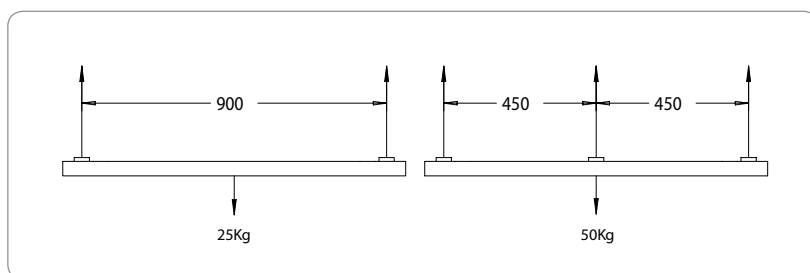
- (1 e 2) Entradas para conexão elétrica do terminal alimentador.



- Comprimento dos cabos para conexão elétrica e segmento a ser desencapado.
- Utilizar os seguintes cabos: 5 x 1.5 - 2.5mm² ou 7 x 1.5 - 2.5mm².

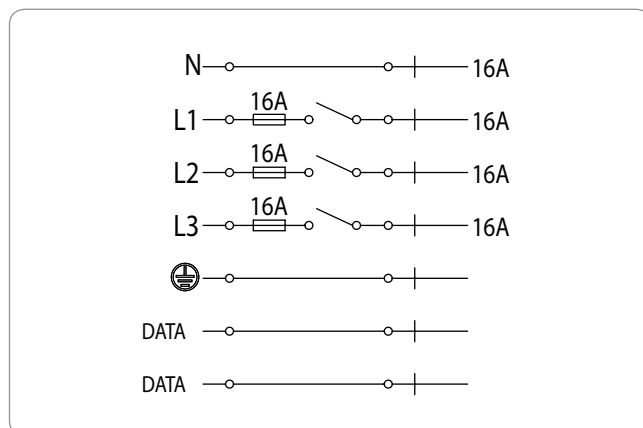
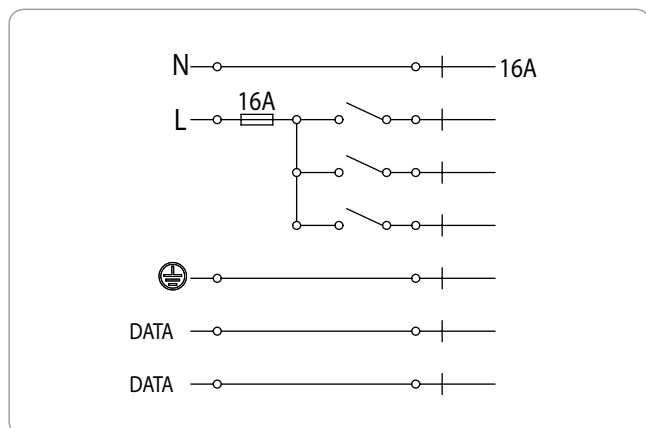
ESQUEMA DE CARGA

- A distribuição da carga deve ser distribuída de forma uniforme no perfil do trilho eletrificado.



ESQUEMA ELÉTRICO

- O trilho eletrificado ONETRACK é um conjunto de circuitos elétricos com a presença de dois condutores inseridos para a gestão de qualquer tipo de sinal (por exemplo, DALI, DMX, LON, EIB, etc.). O sistema é certificado segundo a norma IEC EN 60570 e a sua instalação deve ser feita por profissionais qualificados. A instalação deve respeitar o esquema elétrico e o máximo de corrente prevista de 16A.



TRILHO ELETRIFICADO TRIFÁSICO - ONETRACK® E ONETRACK® ADVANCE

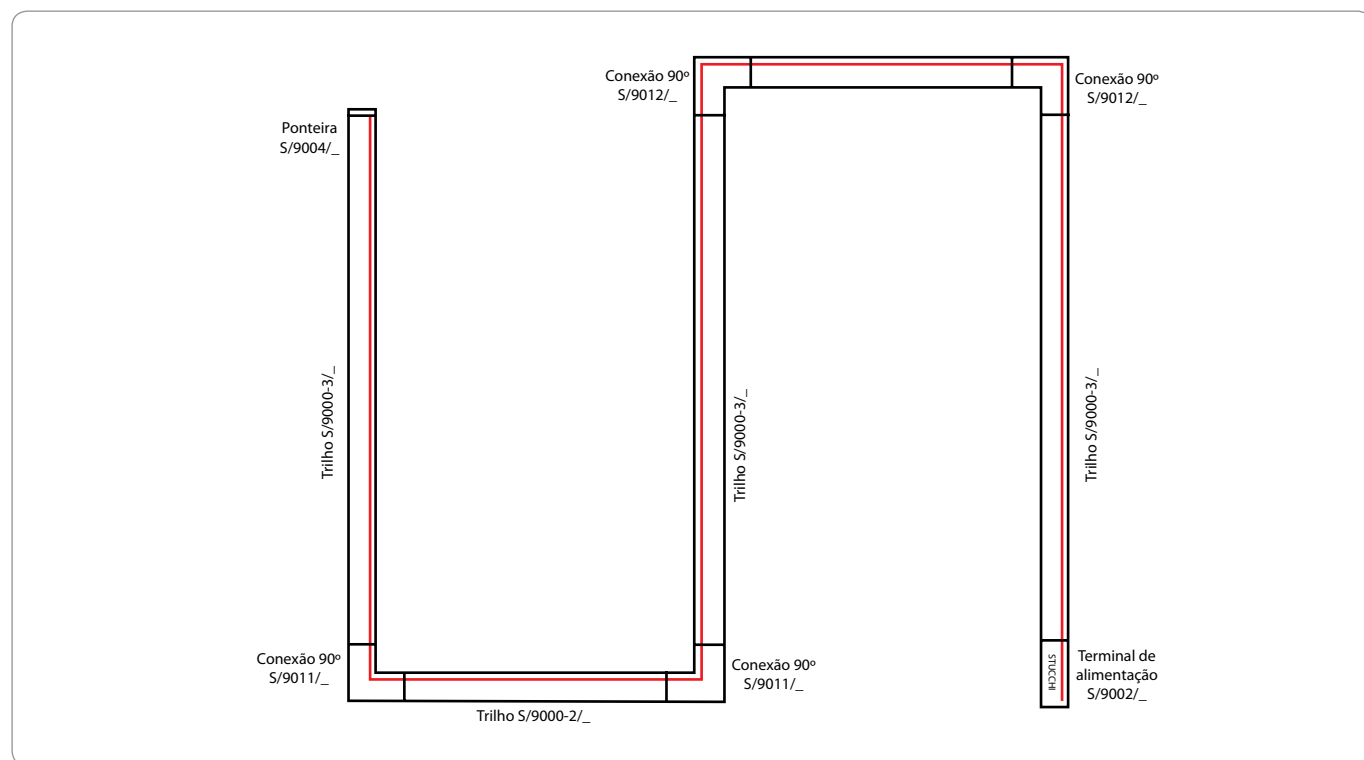
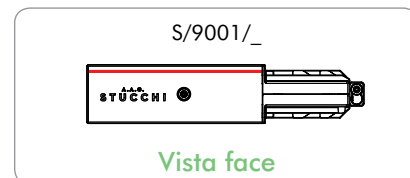
ONETRACK

ONETRACK-H

ESQUEMA DE MONTAGEM E POLARIDADES

- Atenção a polaridade dos terminais das conexões, conforme o esquema de montagem pretendido.
- O neutro deverá estar sempre do mesmo lado considerando a polaridade.
- A chave mecânica na extremidade impede a inversão da polaridade.

- O modelo S/9001/_ a chave mecânica com o parafuso e conexão elétrica fica a esquerda - vista da face do terminal com a marcação STUCCHI.
- Visualização da parte posterior do modelo S/9001/_ a conexão elétrica fica a direita.
- O modelo S/9002/_ a chave mecânica com o parafuso e conexão elétrica fica a direita - vista da face do terminal com a marcação STUCCHI.
- Visualização da parte posterior do modelo S/9002/_ a conexão elétrica fica a esquerda.



OBSERVAÇÕES:

- Marcas de homologação: CE/ENEC/EAC
- Diretiva europeia : Conforme "RoHS" (Restriction of Certain Hazardous Substances - Restrição de Certas Substâncias Perigosas).
- Não sujeitos a "RAEE" (Resíduos de Equipamentos Elétricos e Eletrônicos)

SISTEMAS DE SUSPENSÃO

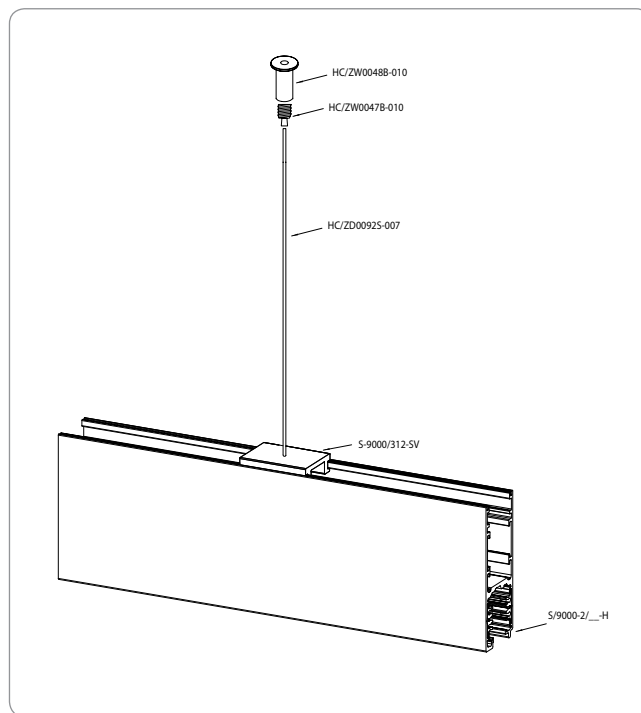
Acessórios de fixação para as versões de trilhos eletrificados ONETRACK® e ONETRACK®-H

Sistema de suspensão:

Fixação no teto por meio de fixador modelo

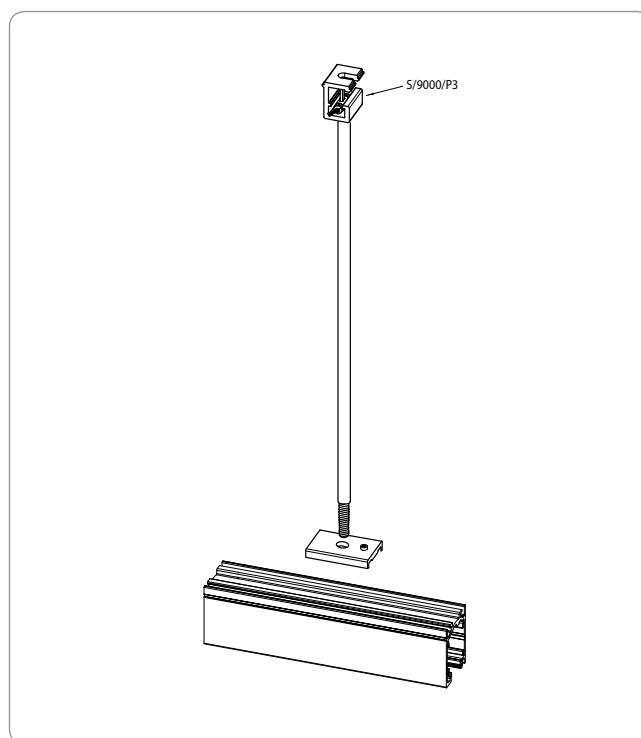
HC/ZC0048B-010 e griper HC/ZC0047B-010.

Fixação no trilho eletrificado por meio de cabo de aço galvanizado 1,5 x 1500 mm modelo HC/ZD0092S-007 inserido no suporte curto S/9000/312-V.



Sistema de suspensão através de haste rígida rosqueada em fixador de teto modelo S/9000/P3. A haste deverá ser rosqueada no suporte curto para suspensão rosca 1/4 modelo S/9000/112-1/4 e fixada no trilho eletrificado trifásico.

Obs: haste e parafusos para a instalação não fornecidos.



Distribuidor Exclusivo



A.A.G.

STUCCHI

ideas are made of light

V. 1.2 FEVEREIRO/2023

Devido as constantes melhorias os produtos estão sujeitos a alterações sem prévia comunicação.



Lucchi Ltda. | www.lucchi.com.br | 11 3641.9955 | vendas@lucchi.com.br