

Detetor de presença para instalação no teto - Dispositivos auxiliar

PD4-S-GH



Branco mate, semelhante  
RAL9010 , Art.-Nr.: 92265

## Informação do Produto

- Dispositivo auxiliar específico para montagem a grandes alturas
- Para ampliar o alcance de deteção dum dispositivo principal
- Emissão de um impulso para o dispositivo principal quando é detetado movimento independente do nível de iluminação ambiente
- Compatível com dispositivos de 230 V. Relativamente às exceções, consulte a informação respeitante ao dispositivo principal.
- Existem marcas para assegurar o correto alinhamento durante a instalação
- **Quando usado em armazéns de grande altura, deve ser assegurado que os detetores a controlar a iluminação desse corredor de prateleiras, apenas detetem movimentos nesses corredores, utilizando para isso máscaras de limitação de alcance de cobertura ou outras técnicas adequadas de instalação.**
- **Exemplos de aplicação:**  
Armazém com racks de armazenamento de grande altura

## Dados Técnicos

<b>Tensão:</b>	110 - 240 V AC 50 / 60 Hz
<b>Dimensões:</b>	Ø 101 x 76 mm
<b>Alimentação:</b>	aprox. 0,2 W
<b>Área de deteção:</b>	horizontal 360° oval (Montagem no teto)
<b>Alcance:</b>	30 m x 19 m
<b>Superfície monitorizada</b>	440 m² / 14 m Altura de montagem

(aproximação  
tangencial):

**Altura de montagem** 5 m / 16 m / 14 m  
**min./máx./recomendada:**

**Grau de proteção / Classe** IP54 / Classe II  
**de Isolamento:**

**Resistência ao choque:** IK04

**Temperatura ambiente:** -25 °C até +50 °C

**Invólucro:** Policarbonato resistente aos raios UV

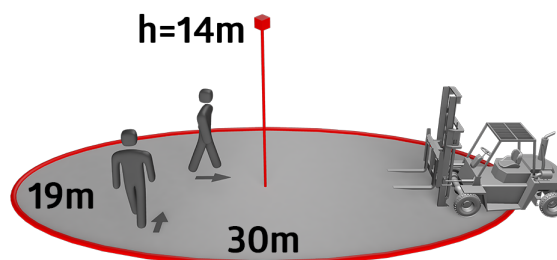
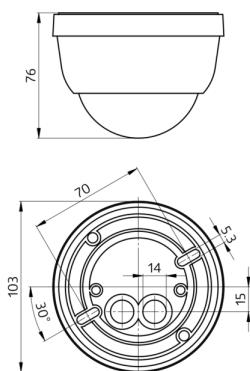
**Intervalo de impulso:** 2 ou 9 s

## Dados para encomenda

Descrição	Cor	Referência	Número EAN
PD4-S-GH-SM	Branco mate, semelhante RAL9010	92265	4007529922659

## Acessórios

Descrição	Cor	Referência	Número EAN
Ø 200 x 90 mm	Branco	92199	4007529921997
Tomada SM IP65 PD4-SM IP54	Branco	92376	4007529923762



Dimensions 92265

Range diagramm



Range diagramm

