



LENTE SNAIL

LENTE DE SILICONE PARA VALORIZAÇÃO ARQUITETURAL DE JANELAS E PORTAS

A Lente KT/PLL2203SR permite iluminar janelas e portas enfatizando a estrutura da moldura graças ao seu excelente fecho de luz em forma de lâmina.

- O design óptico garante alto desempenho.
- O tamanho pequeno e a forma de CARACOL tornam-no discreto e elegante.
- Perfeito para iluminação arquitetônica, externa e interna.

Lente SNAIL

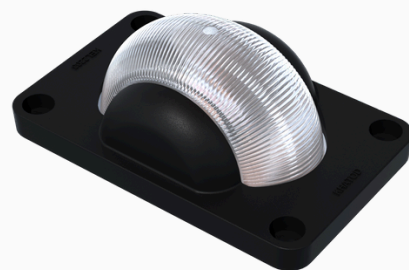
Código: KT/PLL2203SR

Suporte para lente SNAIL

Código : KT/KEL2203.

Características técnicas

- Materiais:
- Lente em silicone e suporte em policarbonato (PC);
- Ângulo total a 50% do máximo: $\sim 4^\circ \times 120^\circ$;
- Ângulo total a 10% do máximo: $\sim 13^\circ \times 150^\circ$;
- Os pontos de luz aqui representados referem-se a testes realizados com LEDs de 1,6 x 1,6 mm e $\sim 358\text{Lumen@LED}$;
- Grau de proteção: IPX5;
- Índice de proteção energia de impacto: IK10.

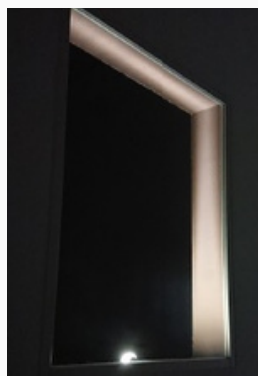
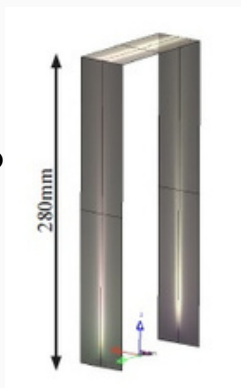


KHATOD
100% MADE IN ITALY

Posicionamento do suporte e lente

- Montado no centro da parte inferior ou superior ou lateral das janelas ou portas, cria um grande efeito gráfico de iluminação e permite personalizar a iluminação do ambiente aplicado.
- É necessário o uso do suporte KT/KEL2203. Ao montar as peças, os LEDs devem ser alinhados em uma única linha sob a lente.
- Fabricado em silicone, garante grande resistência à penetração de água e pó, a impactos e temperaturas extremas.

alinhamento com o caixilho



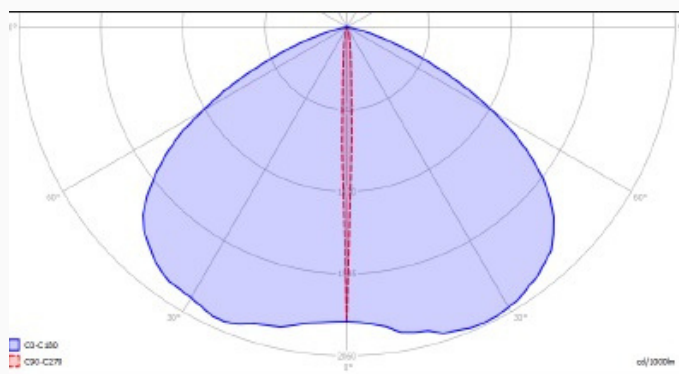
Aplicações

- Valorização e embelezamento das cidades sob a ótica da iluminação urbana em fachadas e monumentos históricos;
- O papel que a luz pode desempenhar na identificação e valorização de edifícios históricos e comerciais;
- Total controle de ofuscamento, sendo algo vital para a iluminação de fachadas, pois devemos considerar quem passa pela rua, quem está dentro do prédio iluminado e quem está em prédios vizinhos;
- Possibilidade do uso de luz branca estática ou o uso de controle de dimerização CCT, permitindo a alteração dos tons de brancos da fachada do mais quente ao mais frio ou por meio de controle de dimerização RGB utilizando as radiações básicas: R-red (vermelho), G-green (verde) e B-blue (azul). Graças à combinação dessas três cores, qualquer outra cor pode ser criada, permitindo a criação de uma fachada dinâmica e estimulante;

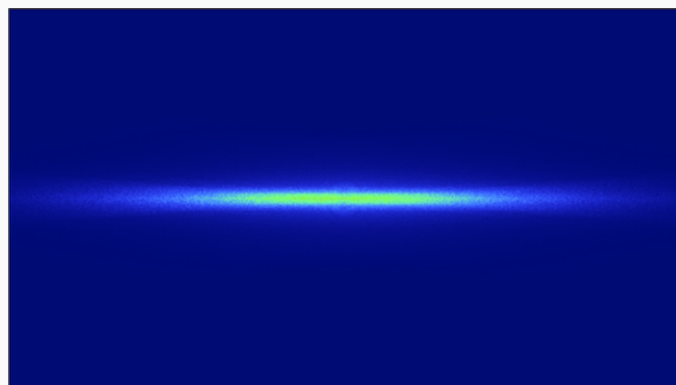


KHATOD
100% MADE IN ITALY

Fotometria



Facho de luz em forma de lâmina



Esquema de montagem

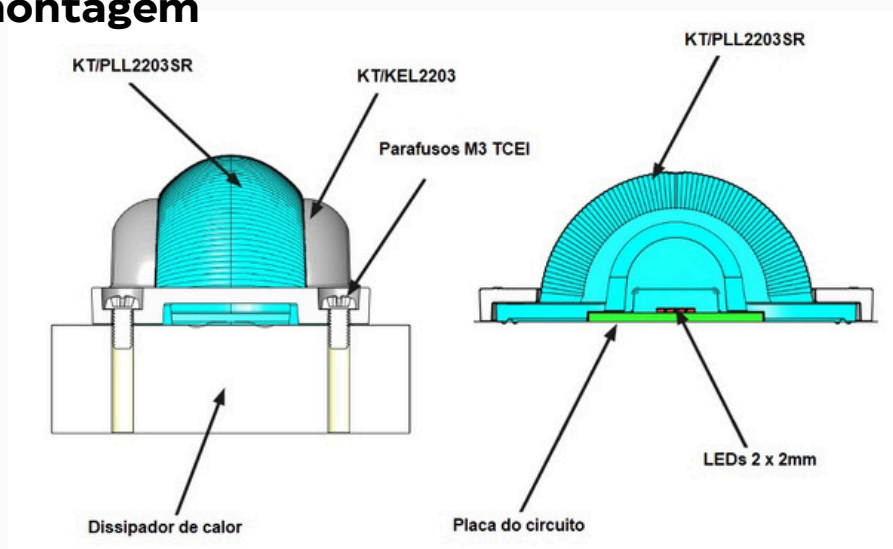


Diagrama de instalação



Notas :

A Lucchi não comercializa o cluster;

A grande variedade de LEDs atualmente disponíveis no mercado permite personalizar os clusters de LEDs com várias cores;

Devido as constantes melhorias, os produtos estão sujeitos a alterações sem prévia comunicação;

Março/2023.

KHATOD
100% MADE IN ITALY