

Catálogo de productos

Conectores diversos



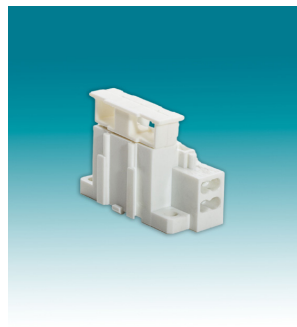
Iluminando
possibilidades

Conectores para uso industrial IP20



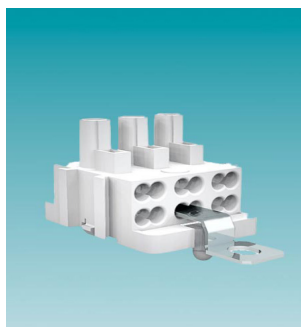
S/645

- Conector unipolar com 1 entrada e 4 saídas
- Corrente/tensão: 6A/400V
- Material: corpo em policarbonato e contatos em latão estanhado
- Cor: branco



S/685/V

- Conector 1 polo com porta fusível
- Potência/Corrente/tensão: 2,5W/6,3A/250V
- Material: corpo em policarbonato e contatos em latão estanhado
- Cor: branco



S/646-F/A/43

- Conector 2 polos + terra
- Corrente/tensão: 6A/400V
- Material: corpo em poliamida, contatos em cobre estanhado
- Conexão terra em aço zincado
- Cor: branco



S/1673/A/43

- Conector automático 2 polos + terra
- Corrente/tensão: 16A/450V
- Material: corpo em poliamida, contatos em cobre estanhado
- Conexão terra em aço zincado
- Cor: branco



S/671/44

- Conexão terra para conector S/646/A
- Material: corpo em aço inox
- Fixação por encaixe;
- Cor: cromado



S/698

- Prensa-cabo
- Material: corpo em poliamida
- Cor: branco
- Obs: cabo: 5-12mm
- Para uso c/conector modelo: S/671/A/44



S/657

- Conector 3 polos tipo plug (macho)
- Corrente/tensão: 6A/250V
- Material: corpo em poliamida e contatos em latão estanhado
- Cor: branco



S/658

- Conector 3 polos tipo plug (fêmea)
- Corrente/tensão: 6A/250V
- Material: corpo em poliamida e contatos em latão estanhado
- Cor: branco



S/659

- Conector 2 polos tipo plug (macho)
- Corrente/tensão: 6A/250V
- Material: corpo em poliamida e contatos em latão estanhado
- Cor: branco



S/660

- Conector 2 polos tipo plug (fêmea)
- Corrente/tensão: 6A/250V
- Material: corpo em poliamida e contatos em latão estanhado
- Cor: branco

CONECTORES IP20

Conectores para uso industrial IP20



S/1601/VB

- Conector 3 polos tipo plug (fêmea)
- Corrente/tensão: 6A/250V
- Material: corpo em poliamida e contatos em latão estanhado
- Cor: branco



S/1602/VB

- Conector 3 polos tipo plug (macho)
- Corrente/tensão: 6A/250V
- Material: corpo em poliamida e contatos em latão estanhado
- Cor: branco

CONECTORES IP66/67

Conectores para uso externo IP 66/67



S/3701/V

- Conector 2 polos+ terra tipo tomada blindado
- Corrente/tensão: 16A/250V
- Material: corpo em poliamida e contatos em latão prateado
- Grau de proteção: IP66/67
- Cor: cinza



S/3702/V

- Conector 3 polos tipo plug (macho)
- Corrente/tensão: 16A/250V
- Material: corpo em poliamida e contatos em latão prateado
- Grau de proteção: IP66/67
- Cor: cinza