

Catálogo de productos

**Soquetes E27/E14/G4/GX5.3/
G9/GU10/GZ10/R7s/G5/G13/
GX23/2G11/2G7/2G10/G12/ GX8.5**



Iluminando
possibilidades

ÍNDICE

• Soquetes e anéis de base E27.....	PÁG. A-1
• Soquetes e anéis de base E14.....	PÁG.A-4
• Soquetes para lâmpadas halógenas e LampLEDs.....	PÁG.A-6
• Soquetes para lâmpadas de descarga em alta pressão.....	PÁG.A-8
• Soquetes e presilhas para lâmpadas fluorescentes compactas.....	PÁG.A-9
• Soquetes e presilhas para lâmpadas fluorescentes tubulares G5.....	PÁG.A-10
• Soquetes e presilhas para lâmpadas fluorescentes tubulares G13.....	PÁG.A-11

SOQUETES DE BASE E27

Soquetes de base E27 em termoplástico para lâmpadas incandescentes, fluorescentes compactas integradas, halógenas e LampLEDs.



RJ/DB270-L

- Soquete de base E27
- Corrente e tensão máx. admissível: 4A/250V
- Material: corpo liso em termoplástico e niple M10x1
- Cor: branco



RJ/D270-L

- Soquete para base E27
- Corrente e tensão máx. admissível: 4A/250V
- Material: corpo liso em termoplástico e niple metálico M10x1
- Cor: preto



RJ/DB270-FC

- Soquete de base E27
- Corrente e tensão máx. admissível: 4A/250V
- Material: corpo semi-rosado em termopl. e niple M10x1
- Cor: branco



RJ/D270-FC

- Soquete de base E27
- Corrente e tensão máx. admissível: 4A/250V
- Material: corpo semi-rosado em termopl. e niple metálico M10x1
- Cor: preto



RJ/DB270-F

- Soquete de base E27
- Corrente e tensão máx. admissível: 4A/250V
- Material: corpo rosado em termopl. e niple metálico M10x1
- Cor: branco



RJ/D270-F

- Soquete de base E27
- Corrente e tensão máx. admissível: 4A/250V
- Material: corpo rosado em termopl. e niple metálico M10x1
- Cor: preto



ADT/DB665-E27

- Soquete de base E27
- Corrente e tensão máx. admissível: 4A/250V
- Material: corpo liso em termoplástico e niple plástico M10x1 (padrão diam. 33 mm)
- Cor: branco



ADT/DB667-E27

- Soquete de base E27 c/anel
- Corrente e tensão máx. admissível: 4A/250V
- Material: corpo semi-rosado em termoplástico e niple plástico M10x1 (padrão diam. 33 mm) e anel



ADT/D665-E27

- Soquete de base E27
- Corrente e tensão máx. admissível: 4A/250V
- Material: corpo liso em termoplástico e niple plástico M10x1 (padrão diam. 33 mm)
- Cor: preto



ADT/D667-E27

- Soquete de base E27 c/anel
- Corrente e tensão máx. admissível: 4A/250V
- Material: corpo semi-rosado em termoplástico e niple plástico M10x1 (padrão diam. 33 mm) e anel

SOQUETES DE BASE E27

Soquetes de base E27 em termoplástico, poliéster e baquelite para lâmpadas incandescentes, fluorescentes compactas integradas, halógenas e LampLEDs.



ADT/VB7175/T

Soquete de base E27

- Corrente e tensão máx. admissível: 4A/250V
- Material: corpo liso em termoplástico
- Cor: branco



ADT/VB7200/T (BRANCO)

ADT/D7200/T (PRETO)

Soquete de base E27

- Corrente e tensão máx. admissível: 4A/250V
- Material: corpo roscado em termoplástico



ADT/VB7350/T (BRANCO)

ADT/D7350/T (PRETO)

Soquete de base E27

- Corrente e tensão máx. admissível: 4A/250V
- Material: corpo semi roscado em termoplástico



ADT/VB7350T/HT

Soquete de base E27

- Corrente e tensão máx. admissível: 4A/250V
- Material: corpo em termoplástico conector automático e cordinha
- Cor: branco

ANÉIS PARA SOQUETES DE BASE E27

Anéis para soquetes de base E27 para lâmpadas incandescentes, fluorescentes compactas integradas, halógenas e LampLEDs.



RJ/73P/B

- Anel de fixação E27
- Material: corpo sem aba larga em termoplástico (padrão diâm. 40mm)
- Cor: branco gelo



RJ/73P/N

- Anel de fixação E27
- Material: corpo sem aba larga em termoplástico (padrão diâm. 40mm)
- Cor: preto

SOQUETES DE BASE E27

Soquetes de base E27 para lâmpadas incandescentes, fluorescentes compactas integradas, halógenas e LampLEDs.



HX/519-SE-B12-E27

- Soquete de base E27
- Corrente e tensão: 4A/250V
- Material: corpo cônico em porcelana branca com cavalete metálico em L
- Dimensões: Alt. 45,5mm x diam. 40,3 mm



HX/519-SE-C-B12-E27

- Soquete de base E27
- Corrente e tensão: 4A/250V
- Material: corpo cônico em porcel. branca c/ cabo SIL 150mm e cavalete em L
- Dimensões: Alt. 45,5mm x diam. 40,3 mm



HX/519-SE

- Soquete de base E27
- Corrente e tensão: 4A/250V
- Material: corpo cônico em porcelana branca sem cabo
- Dimensões: Alt. 45,5mm x diam. 40,3 mm



HX/519-SE-C

- Soquete de base E27
- Corrente e tensão: 4A/250V
- Material: corpo cônico em porcelana branca com cabo SIL 150mm
- Dimensões: Alt. 45,5mm x diam. 40,3 mm

SOQUETES DE BASE E14

Soquetes de base E14 em termoplástico para lâmpadas incandescentes, halógenas e LampLEDs.



RJ/DB140/L

- Soquete de base E14
- Corrente e tensão máx. admissível :2A/250V
- Material: corpo liso em termoplástico
- Cor: branco



RJ/D140/L

- Soquete de base E14
- Corrente e tensão máx. admissível:2A/250V
- Material: corpo liso em termoplástico
- Cor: preto



RJ/D140/FC

- Soquete de base E14
- Corrente e tensão máx. admissível :2A/250V
- Material: corpo semi-roscado em termoplástico
- Cor: preto



RJ/D140/F

- Soquete de base E14
- Corrente e tensão máx. admissível:2A/250V
- Material: corpo roscado em termoplástico
- Cor: preto



RJ/D3175

- Soquete de base E14
- Corrente e tensão máx. admissível:2A/250V
- Material: corpo liso em baquelite
- Cor: preto

ANÉIS PARA SOQUETES DE BASE E14

Anéis para soquetes de base E14 para lâmpadas incandescentes, halógenas e LampLEDs.



RJ/73P-E14/N

- Anel de fixação E14
- Material:corpo cupula em termoplástico
- Cor: preto

SOQUETES DE BASE E14

Soquetes de base E14 em termoplástico para lâmpadas incandescentes, halógenas e LampLEDs.



ADT/012860

- Capa choro para soquete ADT/SQ3570
- Material: corpo em termoplástico: Diâm. 28mm x Compr.65 mm
- Cor: branco



ADT/012761

- Capa choro para soquete ADT/SQ3570
- Material: corpo em termoplástico: Diâm. 28mm x Compr.65 mm
- Cor: antiga



ADT/001634

- Capa choro para soquete ADT/SQ3600
- Material: corpo em termoplástico: Diâm. 28mm x Compr.100 mm
- Cor: branco



ADT/012760

- Capa choro para soquete ADT/SQ3600
- Material: corpo em termoplástico: Diâm. 28mm x Compr.100 mm
- Cor: antiga



ADT/SQ3570

- Soquete de base E14
- Corrente e tensão máx. admissível:2A/250V
- Material: termoplástico. c/cavelete metálico 65mm e niple M10x1
- Cor: branco



ADT/SQ3600

- Soquete de base E14
- Corrente e tensão máx. admissível:2A/250V
- Material: termoplástico. c/cavelete metálico 100mm e niple M10x1
- Cor: branco

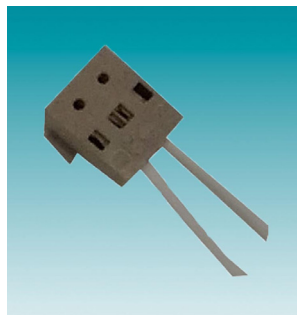
SOQUETES PARA LÂMPADAS HALÓGENAS E LAMPLED BAIXA TENSÃO

Soquetes para lâmpadas halógenas baixa tensão e lâmpadas LED 12V



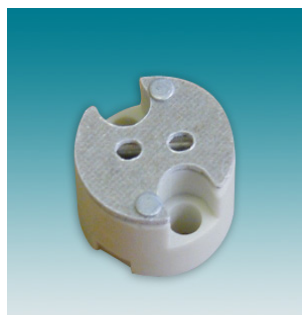
KR/K507M (BRANCO)

- Soquete halóg. baixa tensão
- Base: G4
- Corrente/Tensão: 5A/24V
- Corpo cerâmico branco e cabo SIL 200 mm
- Obs: produto a ser descontinuado



ADT/024599 (BEGE)

- Soquete halóg. baixa tensão
- Base: G4
- Corrente/Tensão: 4A/24V
- Corpo PPS bege e cabo SIL 160 mm
- Obs: produto a ser descontinuado



KR/K502N

- Soquete halóg. baixa tensão
- Base: GX5.3/GY6.35
- Corrente/Tensão/ Potência: 5A/250V/100W
- Material: corpo em cerâmica e isolante em mica
- Cor: branco
- Obs: produto a ser descontinuado



KR/K502/20/S

- Soquete halóg. baixa tensão
- Base: G4/GX5.3/GY6.35
- Corrente/Tensão/ Potência: 5A/250V/100W
- Material: corpo em cerâmica branca e isolante em mica e cabo SIL 200mm
- Obs: produto a ser descontinuado



ADT/025582

- Soquete halógena baixa tensão
- Base: GX5.3/GY6.35
- Corrente/Tensão: 10A/24V
- Material: corpo em esteatita branca e isolante em mica, com presilha U em aço inox e cabo TF 160mm
- Obs: produto a ser descontinuado



ADT/022960

- Soquete halógena baixa tensão
- Base: GX5.3/GY6.35
- Corrente/Tensão: 10A/24V
- Material: corpo em esteatita branca e isolante em mica, cabo TF 125mm
- Obs: produto a ser descontinuado

SOQUETES PARA LÂMPADAS HALÓGENAS E LAMPLED TENSÃO DE REDE

Soquetes para lâmpadas halógenas tensão de rede e lâmpadas LED



ADT/034447

- Soquete halóg. tensão de rede
- Base: G9
- Corrente/Tensão: 2A/250V
- Material: corpo em esteatita s/cabo
- Cor: branco
- Obs: produto a ser descontinuado



ADT/400114

- Suporte em aço niquelado M10x1
- Base externa da rosca M10x1 lisa
- Para soquete halógena tensão de rede modelo ADT/034447

Soquetes para lâmpadas halógenas em tensão de rede e lâmpadas LED



HX/548-C-G9

- Soquete halóg. tensão de rede
- Base: G9
- Corrente/Tensão: 2A/250V
- Material: corpo em esteatita branca com cabo TF 200mm



HX/550-C-G9-M10

- Soquete halóg. tensão de rede
- Base: G9
- Corrente/Tensão: 2A/250V
- Material: corpo em esteatita branca suporte em aço niquelado fixação M10 e cabo TF 200mm



HX/511

- Soquete halóg. tensão de rede
- Base: GZ10/GU10
- Corrente/Tensão: 2A/250V
- Material: corpo cerâmico branco, contato em aço inox e cabo SIL 195mm c/ saída posterior
- Dimensões: Alt. 15,7mm diâm. 28mm



HX/K540D

- Soquete halóg. tensão de rede
- Base: G9
- Corrente/Tensão: 2A/250V
- Material: corpo em cerâmica sem cabo
- Cor: branco



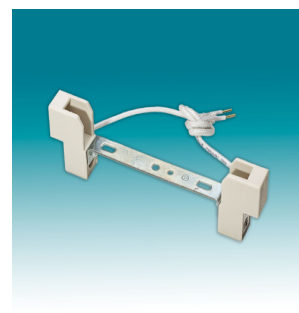
ADT/028395

- Soquete halóg. tensão de rede
- Base: R7s
- Corrente/Tensão: 6A/250V
- Material: corpo em alumínio e esteatita e cabo TF 250mm
- Cor: branco/cromado
- Obs: produto a ser descontinuado



KR/K50411

- Soquete halóg. tensão de rede
- Base: R7s
- Corrente/Tensão: 8A/250V
- Material: corpo em alumínio e cerâmica e cabo SIL 350mm
- Cor: branco/cromado
- Obs: produto a ser descontinuado



ADT/027056 (ATÉ 500W)

- Soquete halóg. tensão de rede
- Base: R7s
- Corrente/Tensão: 6A/250V
- Material: corpo em esteatita, cavalete metálico e cabo SIL 250mm
- Cor: branco/cromado
- Obs: produto a ser descontinuado



ADT/027059 (ATÉ 150W)

- Soquete halóg. tensão de rede
- Base: R7s
- Corrente/Tensão: 6A/250V
- Material: corpo em esteatita, cavalete metálico e cabo SIL 250mm
- Cor: branco/cromado
- Obs: produto a ser descontinuado

SOQUETES PARA LÂMPADAS DE DESCARGA

Soquetes para lâmpadas de descarga em alta pressão



S/305

- Soquete p/a lâmp. de descarga
- Base: G12
- Corrente/Tensão: 4A/1000V/5kV
- Material: corpo em esteatita branca e cabo SIL 0,75 mm² x 200 mm
- Obs: produto a ser descontinuado



KR/K526E

- Soquete p/a lâmp. de descarga
- Base: G12
- Corrente/Tensão: 4A/750V/5kV
- Material: corpo em cerâmica branca e cabo SIL 0,75 mm² x 350 mm
- Obs: produto a ser descontinuado



ADT/027189

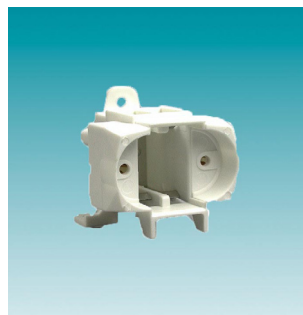
- Soquete p/a lâmp. de descarga
- Base: E27
- Corrente/Tensão: 1 4A/500V/5kV
- Material: corpo em porcelana, rosca em aço zincado ;
- Obs: produto a ser descontinuado



KR/K566

- Soquete p/a lâmpada de descarga
- Base: GX8.5
- Corrente/Tensão: 2A/750V/5kV
- Material: corpo em cerâmica branca e cabo SIL 0,75 mm² x 350 mm
- Obs: produto a ser descontinuado

Soquetes para lâmpadas fluorescentes compactas



S/406/V

- Soquete p/a fluor. compacta S 13W
- Base: GX23
- Corrente/tensão: 2A/250V
- Material: corpo em PBT e contatos em liga de cobre
- Cor: branco
- Obs: produto a ser descontinuado



S/441/V

- Soquete p/a fluor. compacta longa de 36 e 55W
- Bases: 2G11
- Corrente/tensão: 2A/500V
- Material: corpo em PBT e contatos em liga de cobre
- Cor: branco
- Obs: produto a ser descontinuado



S/451/V

- Soquete p/a fluor. compacta S/E de 9 e 11W
- Base: 2G7
- Corrente/tensão: 2A/250V
- Material: corpo em PBT e contatos em liga de cobre
- Cor: branco
- Obs: produto a ser descontinuado



S/461/V3

- Soquete p/a fluor. compacta flat de 36W
- Bases: 2G10
- Corrente/tensão: 2A/500V
- Material: corpo em PBT e contatos em liga de cobre
- Cor: branco
- Obs: produto a ser descontinuado



S/122

- Suporte fixador de fios
- Material: corpo em policarbonato
- Cor: branco
- Obs: produto a ser descontinuado



S/1132/A

- Presilha para fluorescente compacta longa
- Material: corpo em policarbonato transparente resistente a UV
- Fixação automática
- Obs: produto a ser descontinuado



S/132/V

- Presilha para fluorescente compacta longa
- Material: corpo em policarbonato transparente resistente a UV
- Fixação com parafuso
- Obs: produto a ser descontinuado



S/130/A

- Presilha para fluorescente compacta S/E
- Material: corpo em policarbonato transparente resistente a UV
- Fixação automática
- Obs: produto a ser descontinuado



S/130/V

- Presilha para fluorescente compacta S/E
- Material: corpo em policarbonato transparente resistente a UV
- Fixação com parafuso
- Obs: produto a ser descontinuado



S/128/A

- Presilha para fluorescente compacta flat
- Material: corpo em policarbonato transparente resistente a UV
- Fixação automática
- Obs: produto a ser descontinuado

Soquetes e presilhas para lâmpadas fluorescentes tubulares G5



S/283-TR

- Soquete para fluorescente tubular T5 de 14 a 80W
- Base: G5
- Corrente e tensão máx. admissível: 2A/500V
- Material: corpo em policarbonato transparente com top test



S/285-Z/S

- Soquete adaptador de fluor.e tubular T8 (G13) para T5 (G5) de 14 a 80W
- Corrente e tensão máx. admissível: 2A/500V
- Material: corpo em policarbonato branco e rotor verde em PBT
- Obs: produto a ser descontinuado



S/285/FAU-TR

- Soquete para fluorescente tubular T5 de 14 a 80W
- Base: G5
- Corrente e tensão máx. admissível: 2A/500V
- Material: corpo em policarbonato transparente fixo top test



S/285/MAU-TR

- Soquete para fluorescente tubular T5 de 14 a 80W
- Base: G5
- Corrente e tensão máx. admissível: 2A/500V
- Material: corpo em policarbonato transparente com mola top test



S/288

- Soquete tomada para fluorescente tubular T5 de 14 a 80W
- Corrente e tensão máx. admissível: 2A/500V
- Material: corpo em policarbonato branco



S/289

- Soquete para fluorescente tubular T5 de 14 a 80W
- Base: G5
- Corrente e tensão máx. admissível: 2A/500V
- Material: corpo em policarbonato branco e rotor verde em PBT com top test



S/36/SVD

- Presilha para fluorescente tubular T5 de 14 a 80W
- Material: corpo metálico em aço niquelado, fixação com parafuso



S/136/A

- Presilha para fluorescente tubular T5 de 14 a 80W
- Material: corpo em policarbonato transparente resistente a UV, fixação automática
- Obs: produto a ser descontinuado

SOQUETES PARA LÂMPADAS FLUORESCENTES TUBULARES E TUBOLED

Soquetes e presilhas para lâmpadas fluorescentes tubulares G13



S/3142/S-TR

- Soquete tomada para fluorescente tubular T8
- Base: G13
- Corrente /tensão: 2A/500V
- Material: corpo em policarbonato transparente e branco
- Temperatura máx.: T110°



S/A3249-12/SN

- Soquete para fluorescente tubular T8-T10-T12
- Base: G13
- Corrente/tensão: 2A/500V
- Material: corpo e rotor em policarbonato cinza, com top test para furo 12 x 25,5
- Temperatura máx.: T100°



S/A3251/S

- Soquete para fluorescente tubular T8-T10-T12
- Base: G13
- Corrente /tensão: 2A/500V
- Material: corpo e rotor em policarbonato cinza, com top test
- Temperatura máx.: T100°



S/A3254-12/SN

- Soquete para fluorescente tubular T8-T10-T12
- Base: G13
- Corrente /tensão: 2A/500V
- Material: corpo e rotor em policarbonato cinza, com top test para furo 12 x 25,5
- Temperatura máx.: T100°



S/A3255/LR-B10

- Soquete para fluorescente tubular T8-T10-T12
- Base: G13
- Corrente /tensão: 2A/500V
- Material: corpo e rotor em policarbonato cinza, com top test para furo 10 x 20
- Temperatura máx.: T100°



S/A3345/FAU-9,5

- Soquete para fluorescente tubular T8-T10-T12
- Base: G13
- Corrente /tensão: 2A/500V
- Material: corpo e rotor em policarbonato cinza, fixo com top test
- Temperatura máx.: T100°



S/A3345/MAU-9,5

- Soquete para fluorescente tubular T8-T10-T12
- Base: G13
- Corrente /tensão: 2A/500V
- Material: corpo e rotor em policarbonato cinza, fixo com top test
- Temperatura máx.: T100°



S/770/26

- Soquete para fluorescente tubular T8-T10-T12
- Base: G13 BLINDADO
- Corrente /tensão: 2A/500V
- Material: corpo em policarbonato transparente e rotor em PBT branco, com mola e top test
- Temperatura máx.: T140°

Presilhas para lâmpadas fluorescentes tubulares G13



S/137/SVD

- Presilha para fluorescente tubular T8
- Material: corpo em policarbonato transparente resistente a UV
- Fixação com parafuso



S/138/SVD

- Presilha para fluorescente tubular T12
- Material: corpo em policarbonato transparente resistente a UV
- Fixação com parafuso

AGOSTO/2024- Devido as constantes melhorias os produtos estão sujeitos a alterações sem prévia comunicação.

www.lucchi.com.br

Instagram: @lucchi_led

vendas@lucchi.com.br | 11 3641.9955

Atendimento ao cliente: sac@lucchi.com.br | 11 3641.0304

