

## FONTE DE TENSÃO 24VDC 60W 127VAC DIM TRIAC 0-10V

### CARACTERÍSTICAS ESPECIAIS

- Fonte de tensão fita de Led 24Vdc para dimerização 0/ 1...10V ou por variação de tensão de alimentação tipo TRIAC - forward phase (leading edge) ou reverse phase (trailing edge).

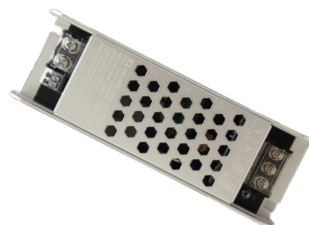
Recomendação: O dimmer tipo forward phase (leading edge) , oferecerá melhor desempenho.

Potência: 60W;

- Fonte de tensão AC/DC com saída específica 24Vdc;
- Tensão de alimentação: 100 ÷130V;
- Eficiência: 86%;
- Curva de dimerização: Linear;
- Grau de proteção IP20 (uso em ambiente interno);
- Invólucro: caixa em alumínio;

- Proteções: circuito aberto e curto circuito ;
- Classe de proteção: I e II ;
- Certificação: CE ;

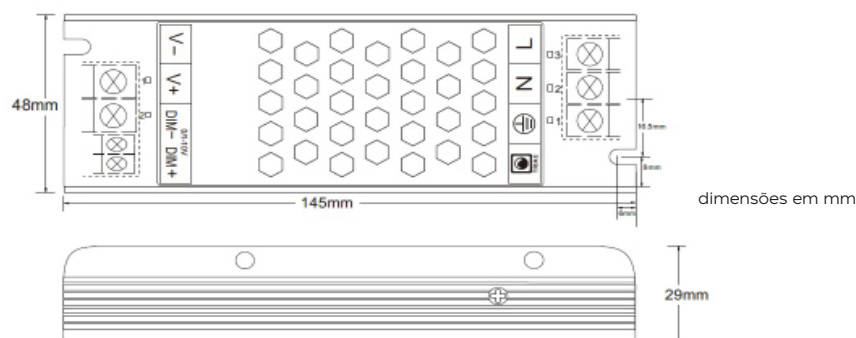
### FOTO DO PRODUTO



### CARACTERÍSTICAS TÉCNICAS

| CÓDIGO         | POTÊNCIA (W) | TENSÃO (Vdc) | CORRENTE DE SAÍDA (A) | TENSÃO DE ALIMENTAÇÃO (V) | FATOR DE POTÊNCIA(λ) |
|----------------|--------------|--------------|-----------------------|---------------------------|----------------------|
| LCD1CV24060LT0 | 60           | 24           | 2.5                   | 100 ÷130V                 | 0.71 (110Vac)        |

### DESENHO TÉCNICO



### DIAGRAMA DE INSTALAÇÃO



### NOTA:

Recomendação TRIAC: O dimmer tipo forward phase (leading edge), oferecerá melhor desempenho;

“Distância recomendada entre a fonte de tensão e a fita: até 10m (incluindo o comprimento da fita) com bitola de fios de 1,5mm<sup>2</sup>”.

[www.lucchi.com.br](http://www.lucchi.com.br)

Instagram: @lucchi\_led

[vendas@lucchi.com.br](mailto:vendas@lucchi.com.br) | 11 3641.9955

Atendimento ao cliente: [sac@lucchi.com.br](mailto:sac@lucchi.com.br) | 11 3641.0304

