

B.E.G.**LUXOMAT®**

PD4-M-2C-FC

92148 EAN: 4007529921485

Detetor de presença PIR de 2 canais, 230 V, com deteção de 360° e alcance de até 24 m (450 m²), controlável à distância

Domínios de aplicação

- Escritórios em Open space
- salas de conferências
- salas de aula/salas de reunião/seminários
- Halls de entrada
- corredores/halls
- pavilhões desportivos / salas de arrumação

Dados da encomenda

| Designação | Cor | Número |
|-------------|--------|--------|
| PD4-M-2C-FC | Branco | 92148 |

Acessórios

| Designação | Cor | Número |
|-------------------------------------------------|--------------|--------|
| Kit RC supressor de arco elétrico | Branco | 10880 |
| BLE-IV-Adaptador | Preto | 93067 |
| IR-PD-2C | - | 92475 |
| IR-PD-Mini | - | 92159 |
| Grelha de proteção metálica BSK (Ø 200 x 90 mm) | Branco | 92199 |
| Máscaras PD4 | transparente | 92313 |

Dados técnicos

| | |
|---------------------------------------------------|---------------------------------------------------------------------------------------------|
| Tensão: | 110 - 240 V AC 50 / 60 Hz |
| Dimensões: | Ø 97 x 103 mm |
| Alimentação: | aprox. 0.5 W |
| Área de deteção: | horizontal 360° (Montagem no teto) máx. Ø 24 m transversal máx. Ø 8 m em direção a |
| Alcance: | máx. Ø 6.4 m atividade sentada |
| Superfície monitorizada (aproximação tangencial): | 450 m ² / 2.5 m |
| Altura de montagem min./máx./recomendada: | Altura de montagem 2 m / 10 m / 2.5 m |
| Grau de proteção / Classe de Isolamento: | IP20 / Classe II |
| Resistência ao choque: | IK04 |
| Temperatura ambiente: | -25 °C até +50 °C |
| Involucro: | Polycarbonato resistente aos raios UV |
| Cor do material: | Branco mate, semelhante RAL9010 |

Canal 1 (controlo de iluminação)

| | |
|--------------------------------|--------------------------------------------------------------------------------------------------------------------------------------------------------------------------|
| Potência: | 2300 W, $\cos \varphi = 1$ 1150 VA, $\cos \varphi = 0.5$ 800 W LED |
| Tipo de contato: | máx. Corrente I _p (20 ms) = 165 A máx. Corrente I _p (200 µs) = 800 A 1x Micro contato, Contato NA com contato pré-estabelecido de tungsténio |
| Temporização de funcionamento: | 15 s - 30 min, Impulso |
| Valor limite de acendimento: | 10 - 2000 Lux |

Canal 2 (controlo AVAC livre de potencial)

| | |
|------------------|-------------------------------------|
| Potência: | 3 A (230 V), $\cos \varphi = 1$ |
| Tipo di contato: | 1x livre de potencial Contato NA |

Informações sobre o produto

| |
|-----------------------------------------------------------------------------------------------------|
| Detetor de presença principal para grandes áreas |
| Um canal para comandar a iluminação |
| Um contacto livre de potencial (seco) para AVAC |
| Versão de dispositivo principal |
| A área de deteção pode ser expandida recorrendo a dispositivos auxiliares |
| Possibilidade de comando manual através de botão de pressão |
| Outras funções adicionais podem ser configuradas através de controle remoto opcional. |
| Impulso de alarme: o detetor ativa apenas quando deteta três movimentos num intervalo de 9 segundos |
| Valores pré-definidos de fábrica: 10 min. e 500 lux (AVAC 15 min.) |
| Comutação com deteção de passagem por zero |

Exemplos de aplicação:

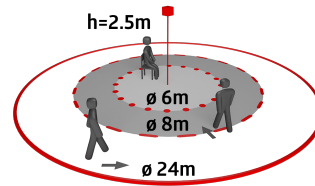
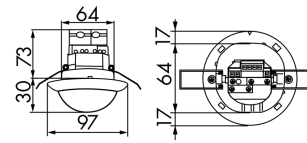
Escritórios em Open space, salas de conferências, salas de aula/salas de reunião/seminários, Halls de entrada, corredores/halls, pavilhões desportivos / salas de arrumação

Temporização de funcionamento:

5 min - 120 min,
Impulso de alarme, Impulso

Medição mista da luz:

Medição mista da luz



Acessórios



Kit RC supressor de arco elétrico

Número: 10880

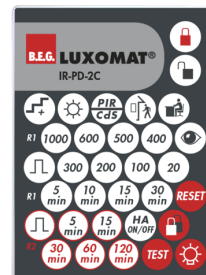
Tensão: 230 V AC $\pm 10\%$
Dimensões: 38 x 12 x 26 mm
Grau de proteção / Classe de Isolamento: IP20 / Classe II



BLE-IV-Adaptador

Número: 93067

Dimensões: 40 x 55 x 103 mm
Cor do material: Preto
Frequência: 2.4 GHz Banda ISM , GFSK
0.2 dBm + 5.3 dBi = 5.5 dBm



IR-PD-2C

Número: 92475

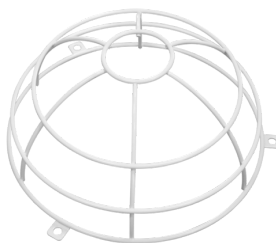
Bateria: 3.0 V lítio CR2032 (incluída)
Dimensões: 80 x 60 x 8 mm
Cor do material: -



IR-PD-Mini

Número: 92159

Bateria: 3.0 V lítio CR2032 (incluída)
Dimensões: 57 x 35 x 7 mm
Cor do material: -



Grelha de proteção metálica BSK (Ø 200 x 90 mm)

Número: 92199

Dimensões: Ø 200 x 90 mm
Resistência ao choque: IK09
Involucro: cesta de aço revestida



Máscaras PD4

Número: 92313

Involucro: Policarbonato resistente aos raios UV
Cor do material: transparente